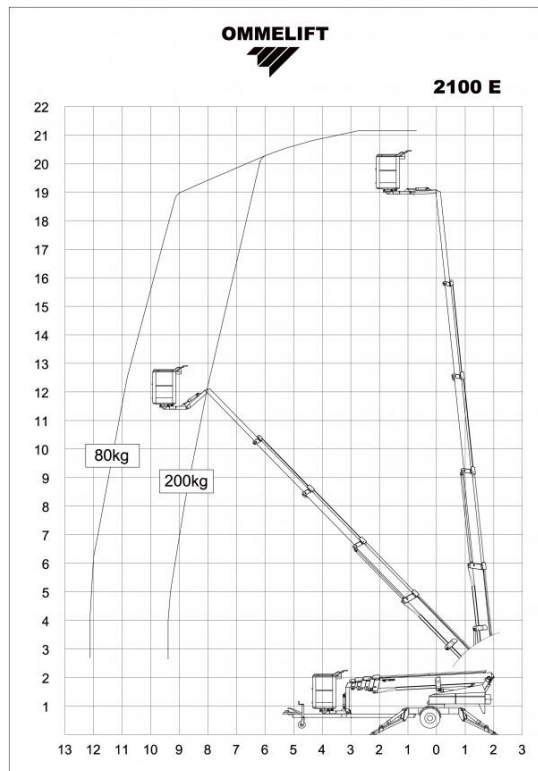


Anhänger-Arbeitsbühne

AB 210



Bauart:	Teleskop
Arbeitshöhe:	21,00 m
Plattformhöhe:	19,00 m
Reichweite max.:	12,20m/ 80 kg
Plattformgröße:	1,25 m x 0,80 m
Abstützbreite:	4,25 m
Tragfähigkeit:	max. 200 kg
Transportlänge:	7,35 m
Transportbreite:	1,70 m
Transporthöhe:	2,10 m
Eigengewicht:	2500 kg
Antrieb:	Batterie