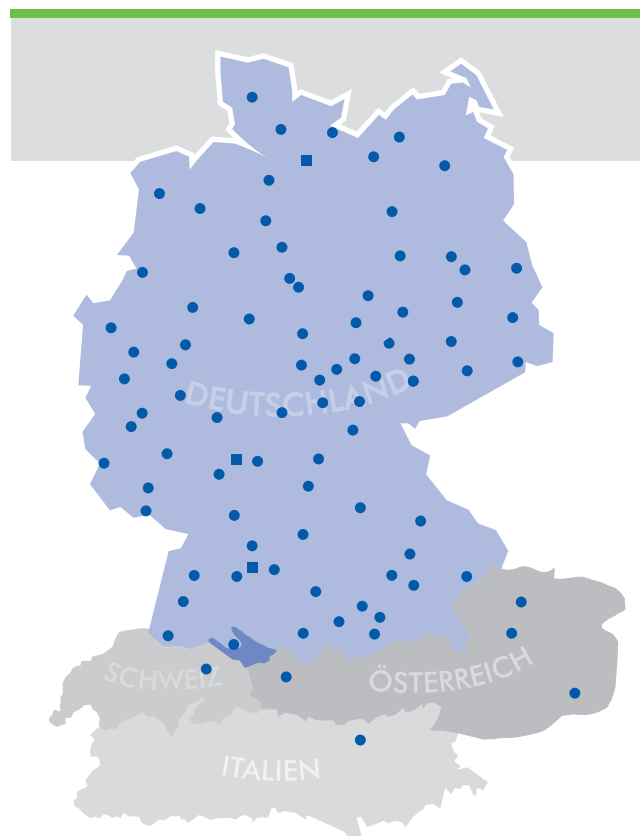
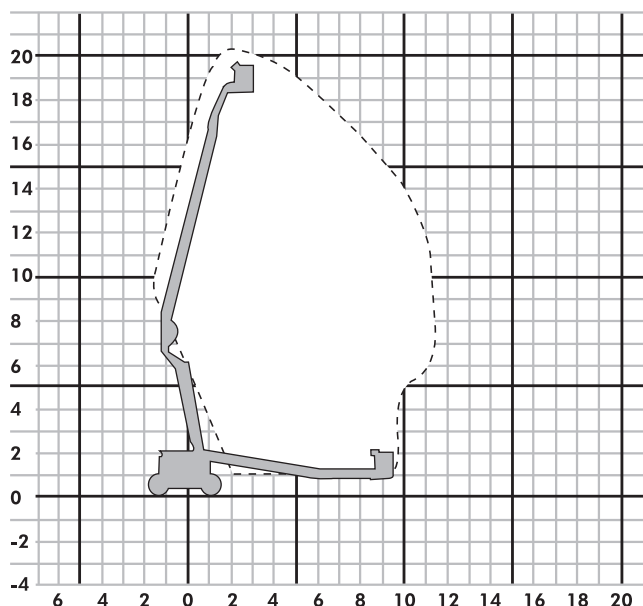
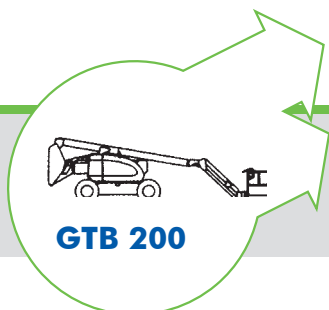


▶ Gelenkteleskop-Arbeitsbühne

▶ GTB 200



Bauart	Gelenk-Teleskop mit Korbarm
Arbeitshöhe	20,30 m
Plattformhöhe	18,30 m
Reichweite max. (lastabhängig)	11,10 m
Tragfähigkeit max.	230 kg
Korbgröße	2,40 x 0,75 m
Korb drehbar	ja
Transportlänge	8,40 m
Transportbreite	2,45 m
Transporthöhe	2,40 m
Abstützbreite	- m
Eigengewicht	10660 kg
Antrieb	Diesel
geländegängig	ja

***Bundesweite
Vermietung!***