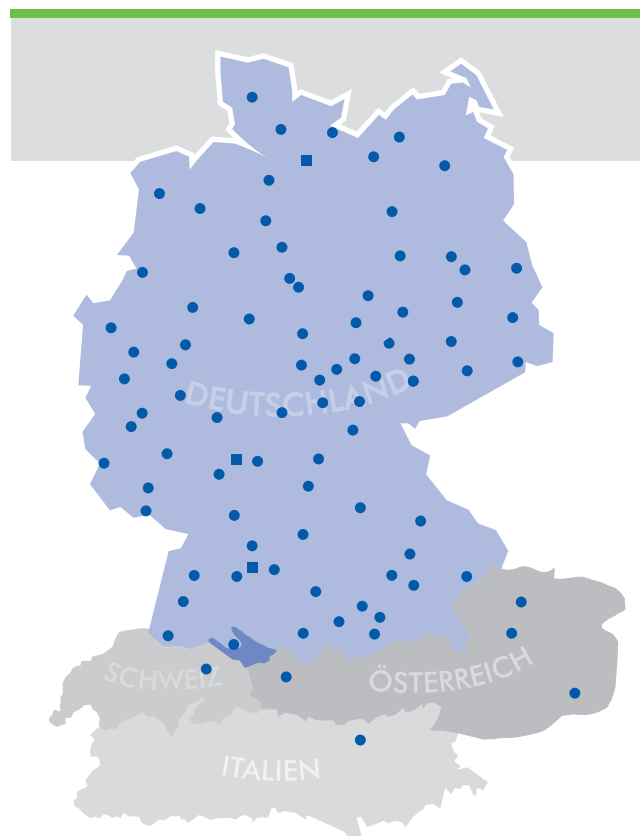
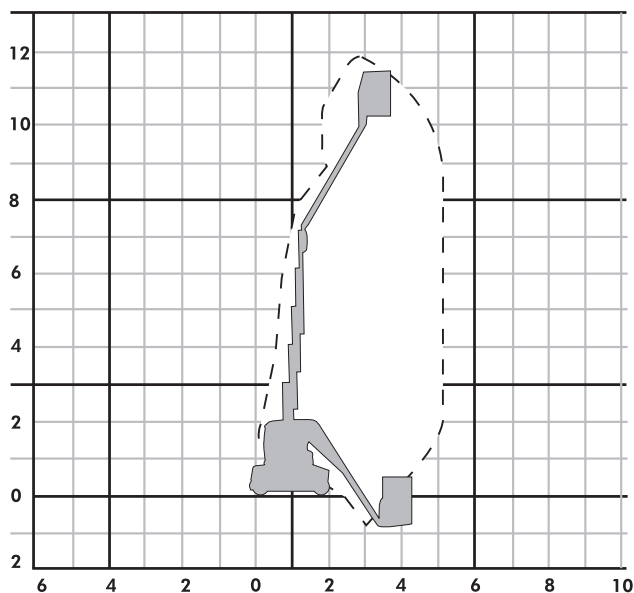
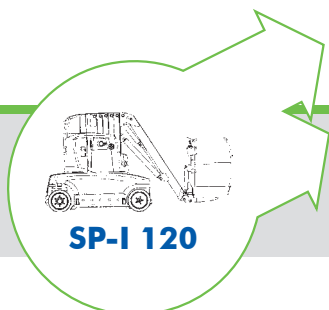


▶ Vertikalmast-Arbeitsbühne

▶ SP-I 120



Bauart	Vertikalmast mit Korbarm
Arbeitshöhe	12,00 m
Plattformhöhe	10,00 m
Reichweite max. (lastabhängig)	6,05 m
Tragfähigkeit max.	200 kg
Korbgröße	1,10 x 0,70 m
Korb drehbar	ja
Transportlänge	3,65 m
Transportbreite	1,20 m
Transporthöhe	2,00 m
Abstützbreite	- m
Eigengewicht	4900 kg
Antrieb	Batterie
geländegängig	nein

Bundesweite Vermietung!