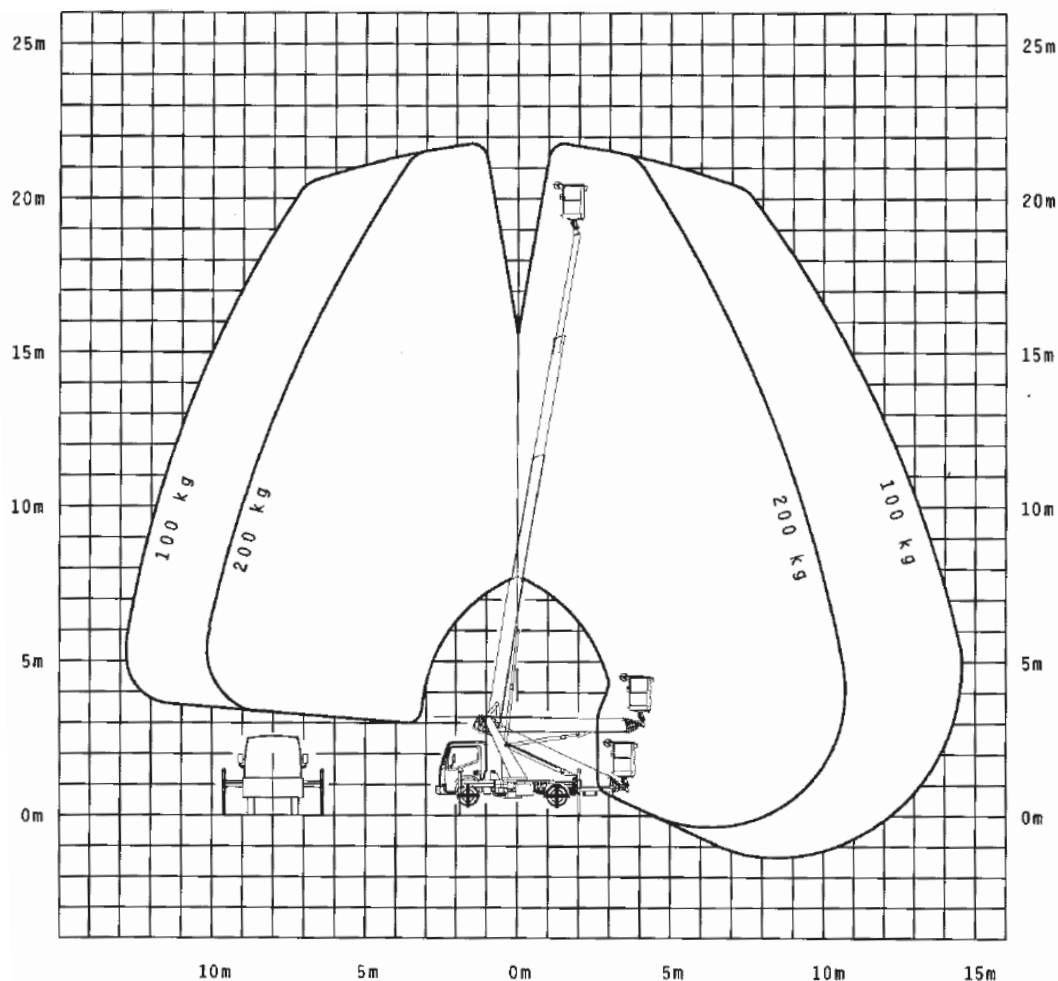



## SYSTEM LIFT LK 220

Arbeitshöhe: .....	21,90 m
Plattformhöhe .....	19,90 m
max. seitr. Reichweite: .....	13,50 m
max. Reichweite nach hinten: .....	14,50 m
Antrieb: .....	Diesel
Länge: .....	6,68 m
Breite: .....	2,16 m
Höhe: .....	3,00 m
Korblast: .....	200 kg
Arbeitskorb: .....	1,40 x 0,70 x 1,10m
Eigengewicht: .....	3.500 kg
Min. Abstützbreite: .....	2,16 m
Max. Abstützbreite: .....	3,40 m



**Zentrale:**  
Am Honigberg 24  
14943 Luckenwalde  
 (0 33 71) 689 672 0

**NL Dessau:**  
Brauerei Str. 13  
06847 Dessau  
 (03 40) 50 29 830

**NL Berlin:**  
Grenzallee 44  
12057 Berlin  
 (0 30) 689 72 830

**Zentralfax (0 33 71) 689 672 9**