



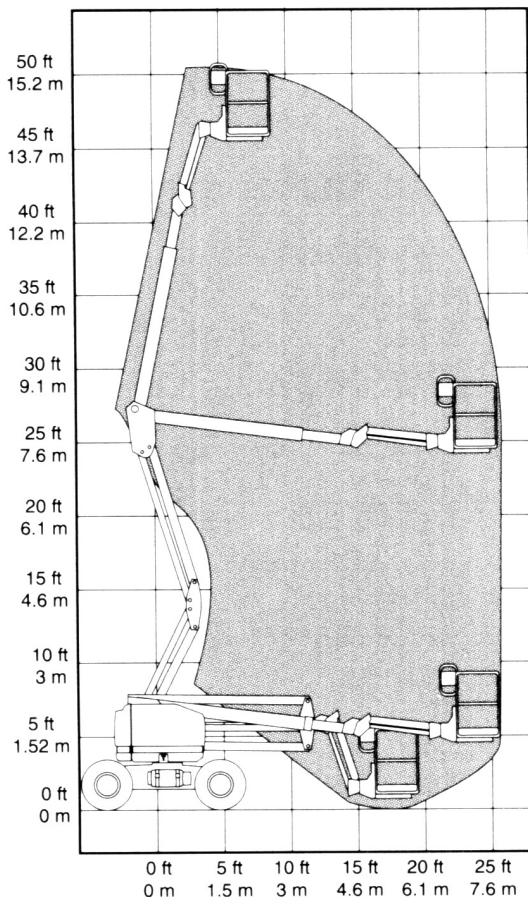
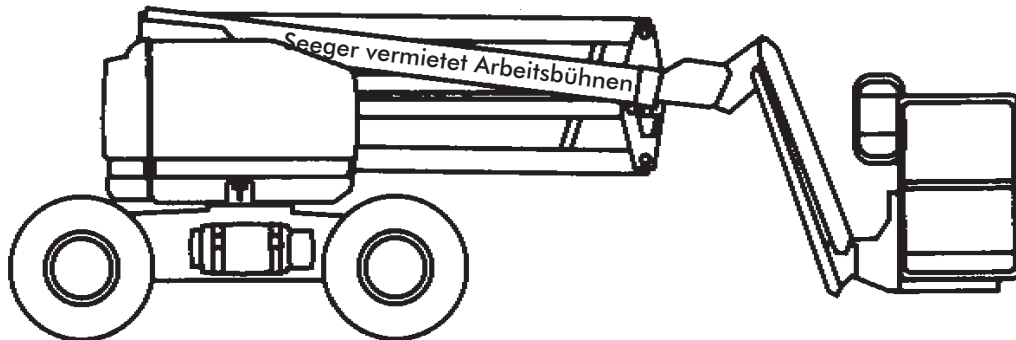
PARTNER DER SYSTEM LIFT AG

# SEEGER

vermietet Arbeitsbühnen



## Selbstfahrende Gelenk-Teleskoparbeitsbühne **GTB 158D**



### Arbeitsbereich

Arbeitshöhe ca.	m	16,07
Standhöhe ca.	m	14,07
Max. seitliche Reichweite ca. (ab Drehkranzmitte)	m	8,35
Schwenkbereich ca.	°	359

### Arbeitskorb

Länge ca.	m	1,82
Breite ca.	m	0,76
Tragkraft max.	kg	227

### Abmessungen

Gesamtlänge ca.	m	6,83
Gesamtbreite ca.	m	2,29
Gesamthöhe ca.	m	2,11
Bodenfreiheit ca.	m	0,39
Steigfähigkeit ca.	%	45
Gesamtgewicht	kg	6.924

### Antrieb

Fahrzeugdiesel geräuschgedämmt

### Ausstattung

Arbeitskorb hydraulisch drehbar

### Besonderheiten

Schaumgefüllte Reifen  
Allrad (extrem geländegängig)