



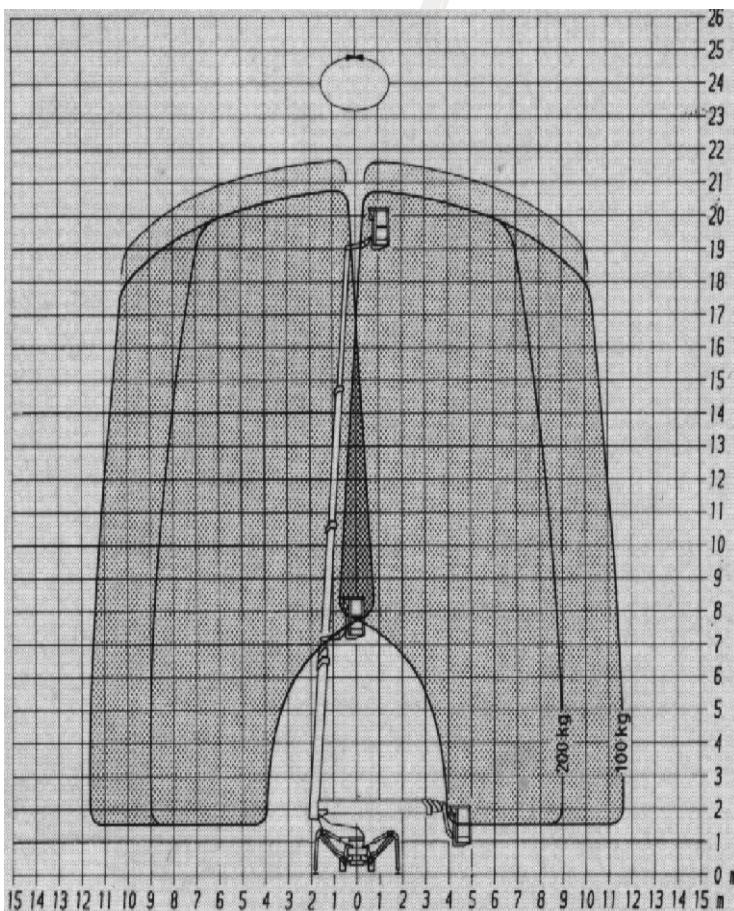
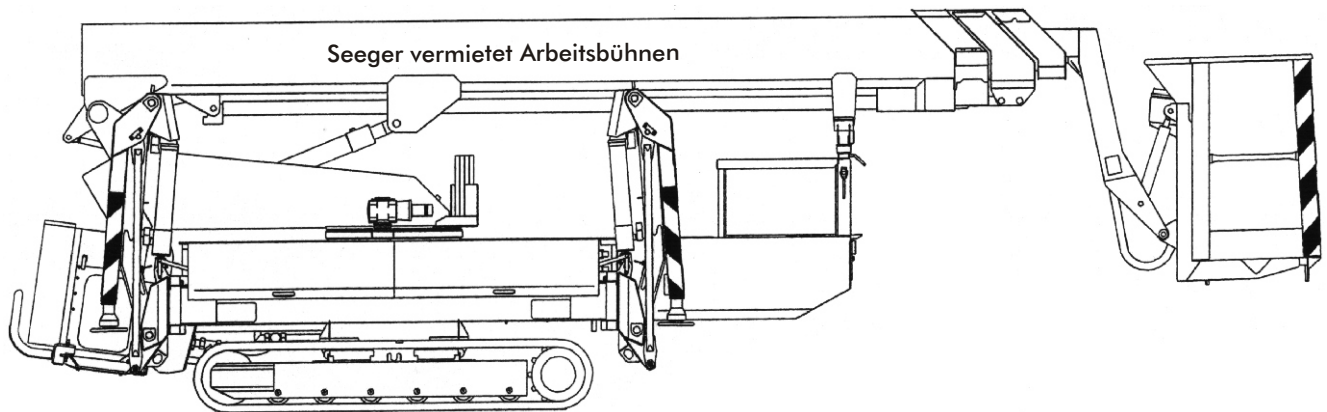
PARTNER DER SYSTEM LIFT AG

# SEEGER

vermietet Arbeitsbühnen



## Selbstfahrende Teleskoparbeitsbühne TR 220DE



### Arbeitsbereich

Arbeitshöhe ca.	m	22,00
Standhöhe ca.	m	20,00
Max. seitliche Reichweite ca. (ab Drehkranzmitte)	m	11,60
Schwenkbereich ca.	°	450

### Arbeitskorb

Länge ca.	m	1,20
Breite ca.	m	0,68
Tragkraft max.	kg	200

### Abmessungen

Gesamtlänge ca.	m	7,10
Gesamtbreite ca.	m	1,00
Gesamthöhe ca.	m	2,10
Abstützbreite schmal ca.	m	3,70
Abstützbreite breit ca.	m	4,10
Steigfähigkeit ca.	%	30
Gesamtgewicht	kg	3.200

### Antrieb

Fahrzeugdiesel geräuschgedämmt  
Elektromotor 230V 16A

### Ausstattung

230V Stromanschluß im Arbeitskorb  
Kabel-Fernsteuerung

### Besonderheiten

Durch Gummi-Raupenantrieb auf fast jedem Untergrund einzusetzen