



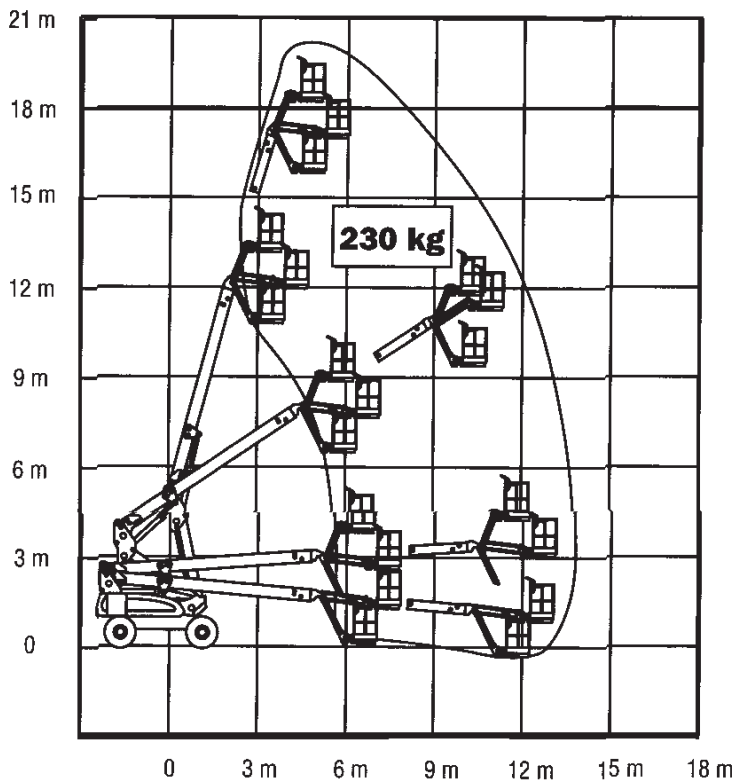
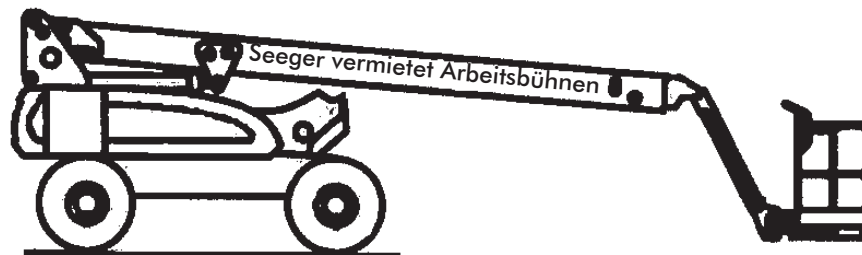
PARTNER DER SYSTEM LIFT AG

SEEGGER

vermietet Arbeitsbühnen



Selbstfahrende Gelenk-Teleskoparbeitsbühne **TB 203E**



Arbeitsbereich

Arbeitshöhe ca.	m	20,30
Standhöhe ca.	m	18,30
Max. seitliche Reichweite ca. (ab Drehkranzmitte)	m	13,23
Schwenkbereich ca.	°	400

Arbeitskorb

Länge ca.	m	1,83
Breite ca.	m	0,76
Tragkraft max.	kg	230

Abmessungen

Gesamtlänge ca.	m	9,91
Gesamtbreite ca.	m	2,45
Gesamthöhe ca.	m	2,74
Bodenfreiheit ca.	m	0,30
Steigfähigkeit ca.	%	30
Gesamtgewicht	kg	7.000

Antrieb

Batterie

Ausstattung

Arbeitskorb hydraulisch drehbar 180°
Korbarm drehbar 2 x 90°

Besonderheiten

Schaumgefüllte Reifen, abriebarm
Allrad