



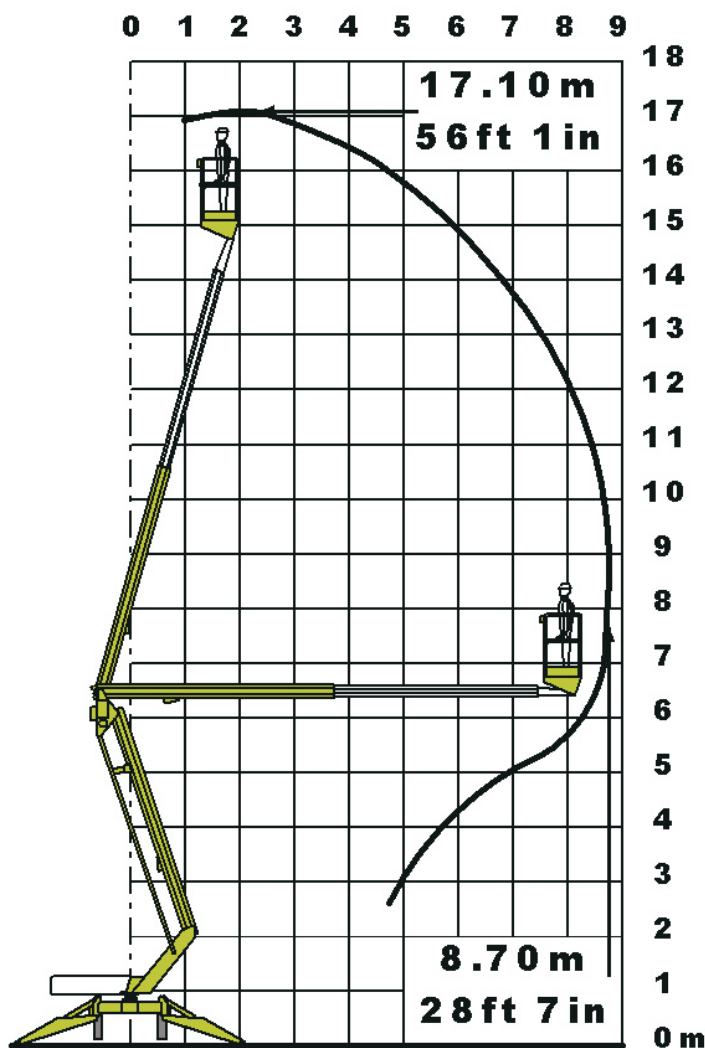
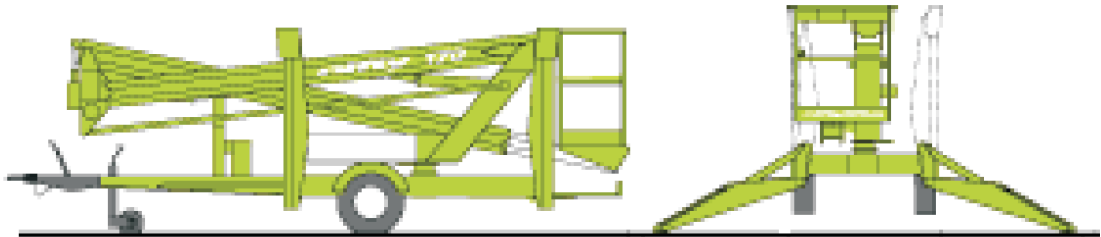
PARTNER DER SYSTEM LIFT AG

SEEGER

vermietet Arbeitsbühnen



Anhänger Arbeitsbühne **AGT 1700**



Arbeitsbereich		
Arbeitshöhe ca.	m	17,10
Standhöhe ca.	m	15,10
Max. seitliche Reichweite ca.	m	8,70
(ab Drehkranzmitte)		
Schwenkbereich ca.	°	180,00

Arbeitskorb		
Länge ca.	m	1,10
Breite ca.	m	0,65
Tragkraft max.	kg	200

Abmessungen		
Gesamtlänge ca.	m	6,20
Gesamtbreite ca.	m	1,65
Gesamthöhe ca.	m	2,15
Abstützbreite ca.	m	4,40
Gesamtgewicht	kg	1.900
Stützlast Anhänger	kg	75

Antrieb
Elektromotor 220 V / Batterie

Ausstattung
Hydraulische Abstützung

Besonderheiten
Arbeitskorb drehbar