



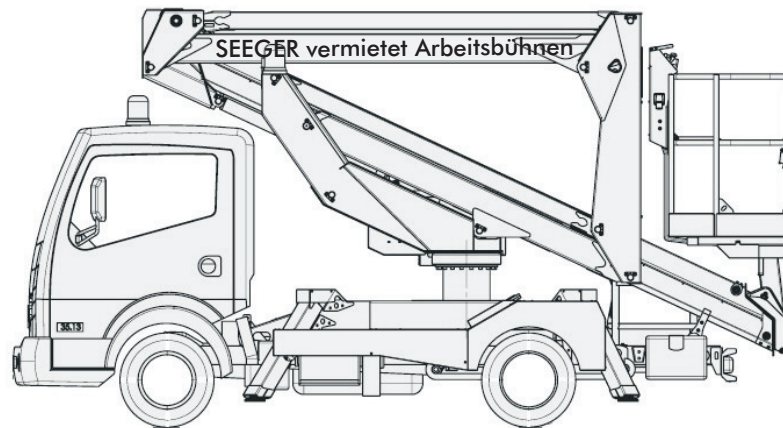
PARTNER DER SYSTEM LIFT AG

# SEEGER

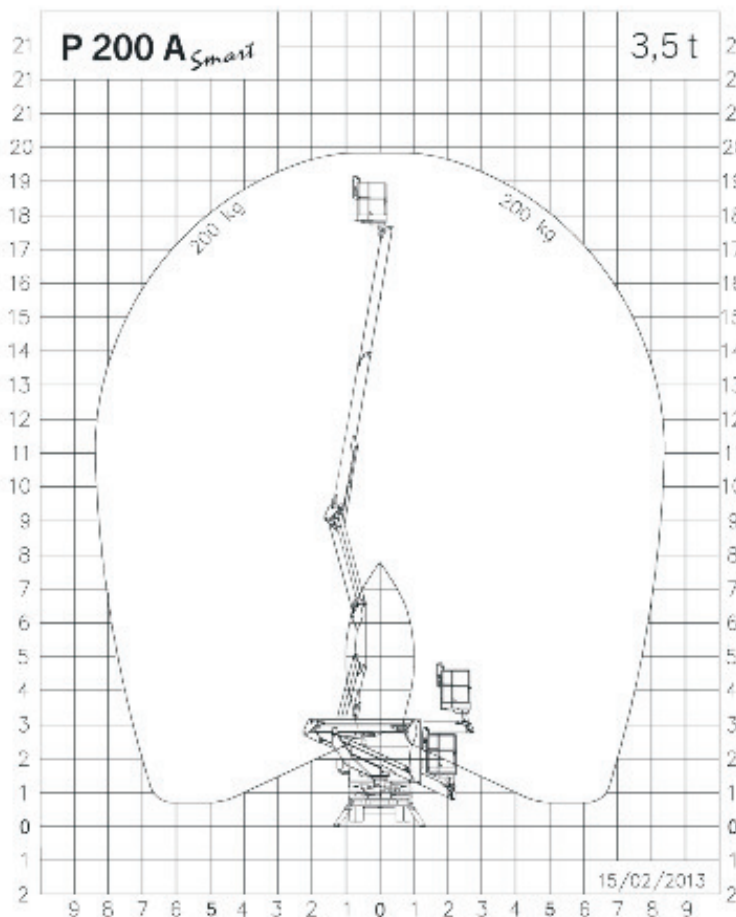
## vermietet Arbeitsbühnen



### LKW Gelenk-Teleskop Arbeitsbühne L 1980 G



#### Führerschein Klasse B



#### Arbeitsbereich

Arbeitshöhe ca.	m	19,80
Standhöhe ca.	m	17,80
Max. seitliche Reichweite ca. (ab Drehkranzmitte)	m	8,40
Schwenkbereich ca.	°	370

#### Arbeitskorb

Länge ca.	m	1,40
Breite ca.	m	0,85
Tragkraft max.	kg	200

#### Abmessungen

Gesamtlänge ca.	m	5,39
Gesamtbreite ca.	m	2,10
Gesamthöhe ca.	m	2,89
Abstützbreite ca.	m	2,80
Gesamtgewicht	kg	3.320

#### Antrieb

Fahrzeugdiesel

#### Ausstattung

Arbeitskorb drehbar

#### Besonderheiten

Schmale Abstützung  
kurze Gesamtlänge  
Problemloses Arbeiten auf ebenen  
Untergründen