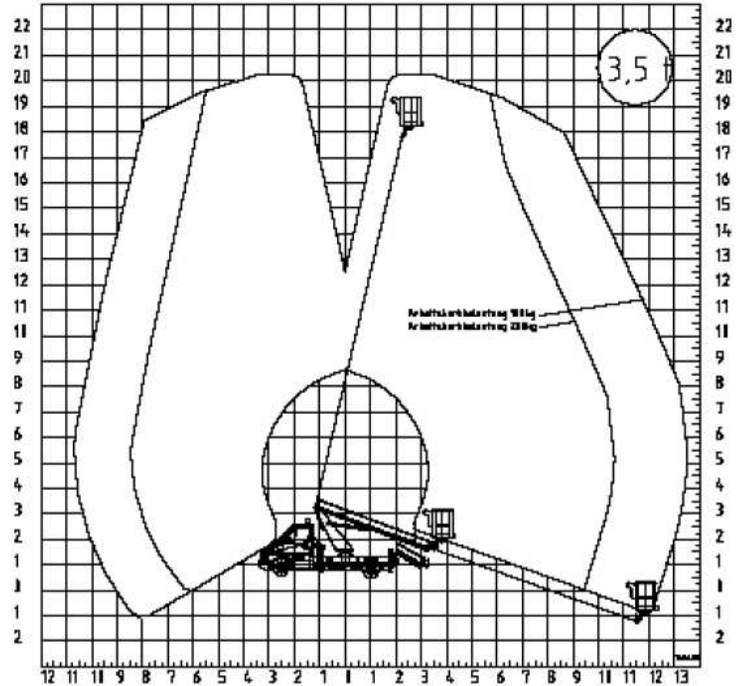


Systemlift LK 200 - 4402



Technische Daten

Arbeitshöhe		20,0 m
Plattförmhöhe		18,0 m
Gerätemaße	Länge	7,29 m
	Breite	2,37 m
	Höhe	3,09 m
Plattförmmaße (LxB)		1,20m x 0,70m
Tragfähigkeit		200 kg
Seitl. Reichweite mit 100 kg		13,5 m
	mit 200 kg	8,5 m
Abstützbreite vorne		2,75 m
Abstützbreite hinten		2,23 m
Gesamtgewicht		3500 kg
Korb drehbar		2 x 45°
Führerscheinklasse		B / III

Weitere Informationen erhalten Sie unter:

☎ 0 79 51 / 2 97 93 - 20

www.roll-kran-buehne.de

📠 0 79 51 / 2 97 93 - 29

info@roll.cr
365 Tage – Tag und Nacht für Sie bereit!

Wir arbeiten ausschließlich gemäß den Ihnen bekannten allgemeinen Geschäftsbedingungen für Schwertransporte und Kranarbeiten sowie den allgemeinen Geschäfts- und Vermietungsbedingungen für Arbeitsbühnen.