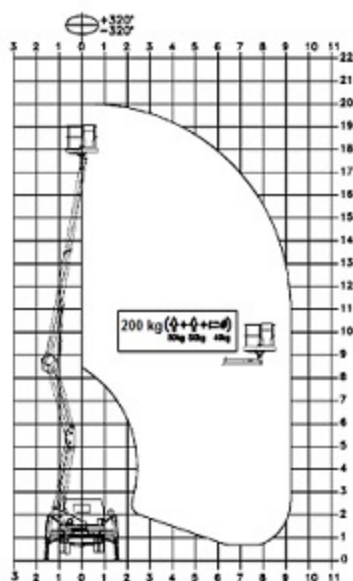
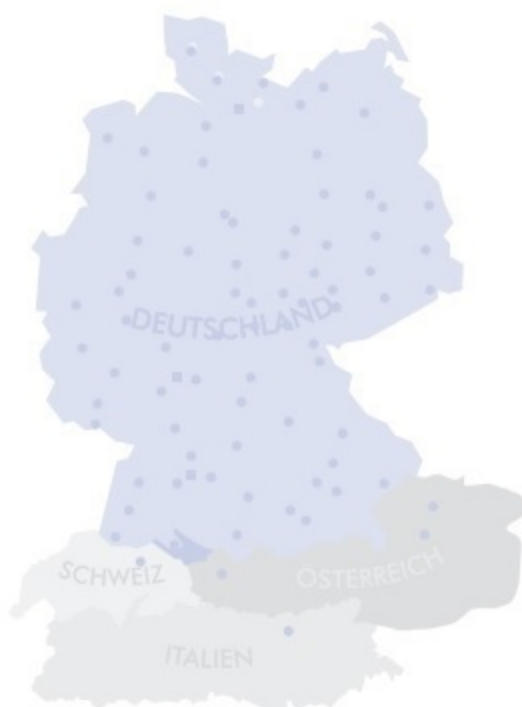


► LKW-ARBEITSBÜHNE

► P200 A



Bauart	Gelenk-Teleskop
Arbeitshöhe	19,8 m
Plattformhöhe	17,8 m
Reichweite max.	8,4 m
Tragfähigkeit max.	200 kg
Korbgröße	1,4 x 0,85 x 1,1 m
Korb drehbar	ja
Transportlänge	5,4 m
Transportbreite	2,10 m
Transporthöhe	2,9 m
Abstützbreite	2,80 m
Eigengewicht	3320 kg
Führerscheinklasse	B



Hauptsitz
Lise-Meitner-Ring 7
89231 Neu-Ulm
Tel. (07 31) 3 49 51
Fax (07 31) 3 49 60

Niederlassung
Teramostr. 33
87700 Memmingen
Tel. (0 83 31) 92 46 990
Fax (0 83 31) 92 46 992

E-Mail
vermietung@thanner.de
Internet
www.thanner.de

Bank
TEBA Kreditbank (BLZ 741 31000) 1182000
IBAN DE03741310000001182000
BIC TEKRDE71XXX

Amtsgericht Memmingen: HRB 14301
Geschäftsführer: Adolf Thanner
Steuer-Nr.: 151/140/11077
Steuer-ID-Nr.: DE 274941882