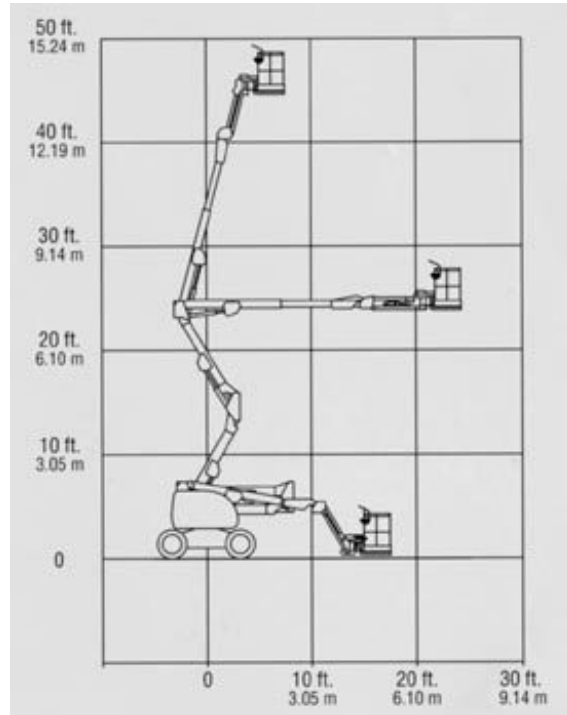


GTB 157 AJ Diesel – Allrad / geländegängig



Gelenkteleskoparbeitsbühne GTB 157 D

Arbeitshöhe:	15,70 m
max. seitr. Reichweite:	7,50 m
Gewicht:	7.500 kg
Korblast:	230 kg
Breite:	2,00 m
Antrieb:	Diesel/Allrad

- auch für schweres Gelände
- einfach arbeiten, ohne abstützen
- verfahrbar in voller Arbeitshöhe
- kompakte Abmessungen und null Drehradius des Hecks – so werden auch enge Räume erreicht, die mit anderen Arbeitsbühnen nicht zugänglich sind
- Schnelle Funktionsgeschwindigkeiten für erhöhte Produktivität und Leistungsfähigkeit
- Intuitive Anordnung der Steuerungselemente sorgt für **leichte Handhabung und verkürzte Einarbeitungszeiten**
- Ideal für Hallenmontagen, Abrissarbeiten, Arbeiten im Gelände etc.

!!! FORDERN SIE UNS (an) !!!

Kontakt: Telefon: 03385/503166

e-Mail: info@schulz-arbeitsbuehnen.de