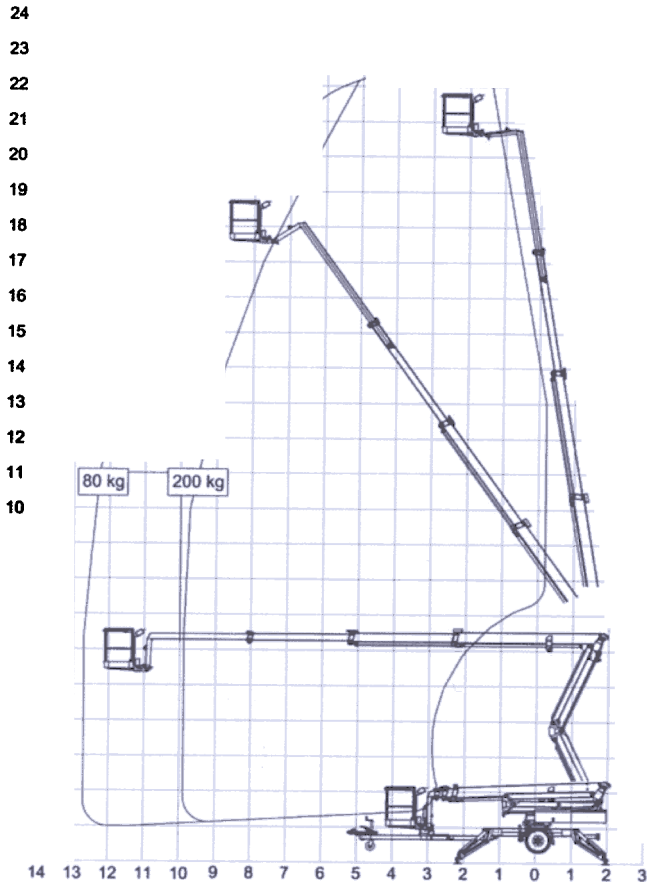


# 2300 EX

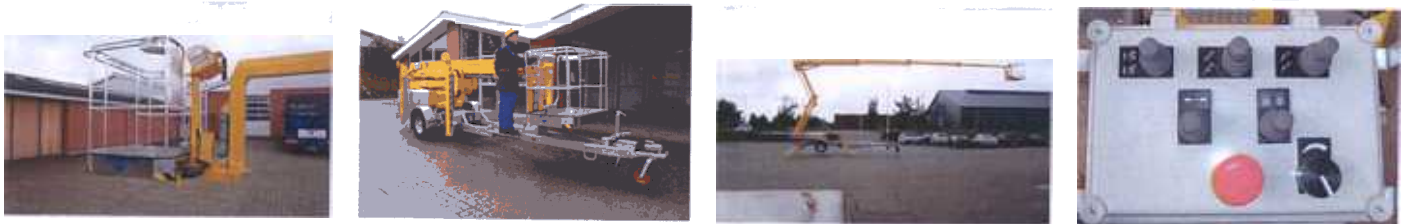
## Anhänger-montiert



Technische Daten:	2300 EX	2300 EXB
Max. Arbeitshöhe	22.60 m	
Max. Arbeitsradius	12.70 m	
Max. Korblast	200 kg	
Drehung	± 400°	
Korbgröße	1.25x0.8x1.1m	
Drehbarer Korb	± 41°	
Stromversorgung	230V16A	Batterie
Batterie		24V/200Ah/5h
Ladegerät		24 V/30 A
Transportlänge	7.32 m	
Transporthöhe	1.99 m	
Transportbreite	1.70 m	
Arbeitsbreite	4.21 m	
Gesamtgewicht	3150 kg	3150 kg
Steuerung	Proportional	
Hydraulische Stützen	+	
Hydraulischer Fahrtrieb	+	
230V Anschluss im Korb, max. 10 A	+	

Standard

## VIELE MÖGLICHKEITEN – GROßE REICHWEITE



Drehbarer Korb

Fahrtrieb

Große Reichweite

Einfache Bedienung

Die 2300 EX wird von einem 230V-Elektro-Motor über Netzanschluß angetrieben. Dieser ist besonders dann geeignet, wenn kontinuierlicher Betrieb erforderlich ist. Die 2300 EXB wird von vier leistungsstarken Batterien mit insgesamt 24V/200 Ah/5h angetrieben. Desweiteren können 2 Versionen von Verbrennungsmotoren angeboten werden. (Diesel/Benzin)

Der niedrige Schwerpunkt sowie der nach vorne montierte Arbeitskorb sorgen für einen komfortablen und sicheren Transport hinter dem ziehenden Fahrzeug.

Die Anhängerbühne 2300 EX ist serienmäßig mit einem hydraulischem Fahrtrieb, drehbarem Korb und hydraulischen Stützen ausgestattet. Mit dem hydraulischen Fahrtrieb kann die Bühne aus eigener Kraft an der Einsatzstelle verfahren werden. Die Steuerung erfolgt auf der rechten Fahrzeugseite. Mit dem drehbaren Korb ist es für zwei Personen möglich, z.B. parallel zu einer Fassade zu arbeiten.

Die OMMELIFT 2300 EX ist mit einem Scherensystem ausgerüstet, welches eine große seitliche Reichweite über Hindernisse hinweg ermöglicht. Dieses Scherensystem ist separat steuerbar und lässt Arbeiten innerhalb der Abstützungen ohne Überhang zu. Ein zuverlässiges und bewährtes Nivelliersystem hält dabei den Arbeitskorb immer parallel. Die Kabelführung wird im Teleskop geschützt. Die maximale Korblast beträgt 200kg.

Die 2300 EX besitzt ein übersichtliches und leicht zu bedienendes Steuerpult im Korb und im Turm. Die hydraulischen Bedienungshebel für die Stützen und den Fahrtrieb der Bühne sind auf dem Unterwagen montiert. Die Proportionalsteuerung sorgt für ruhige und gleichmäßige Bewegungen.