



alfa-lift.com

Thomas Arbeitsbühnen · Anhänger · Stapler

Teleskopstapler

Hubhöhe 12,12 m , max. 3.500 kg Tragkraft
Anbauteile: Gabelzinken, Lasthaken,
Ladeschaufel 800l

| MODELL | | GTH-3512 |
|-----------------------------------|--|----------|
| ABMESSUNGEN | | |
| Hubhöhe max. | | 12,12 m |
| Tragfähigkeit max. | | 3.500 kg |
| Tragfähigkeit bei max. Hubhöhe | | 2.500 kg |
| Tragfähigkeit bei max. Reichweite | | 1.000 kg |
| Reichweite nach vorne max. | | 8,53 m |
| Reichweite bei max. Hubhöhe | | 1,17 m |
| A Gesamthöhe | | 2,45 m |
| B Höhe Lenkrad | | 1,84 m |
| C Breite | | 2,45 m |
| D Innenbreite Kabine | | 0,86 m |
| E Spurbreite | | 1,85 m |
| F Radstand | | 2,75 m |
| G Länge bis Abstützungen | | 4,44 m |
| H Länge bis Gabelträger | | 5,75 m |
| I Bodentfreiheit | | 0,43 m |
| J Abstützbreite | | 2,93 m |
| K Eingangswinkel | | 37° |
| L Ausgangswinkel | | 39° |

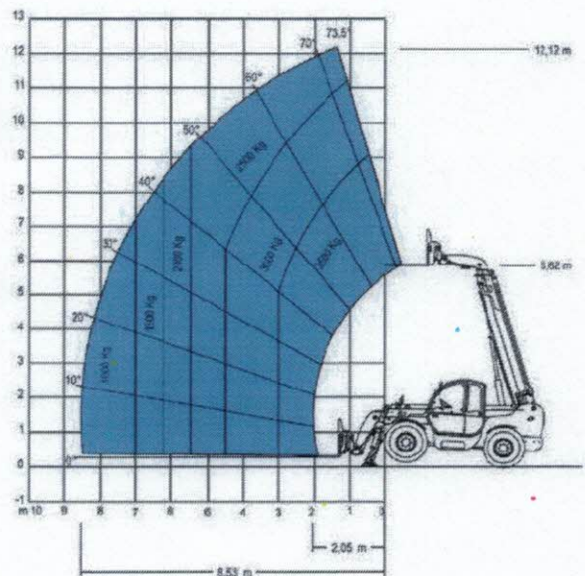
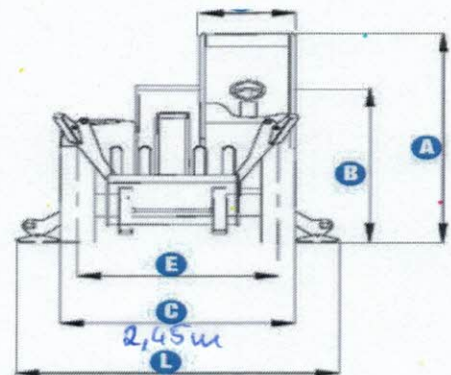
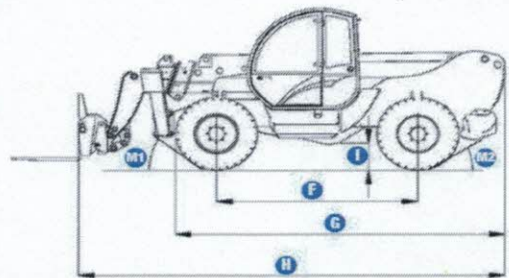
| LEISTUNG | |
|--------------------------------------|---|
| Geschwindigkeit Heben/Absenken | 13 sek./8 sek. |
| Geschwindigkeit Aus-/Eintelekopieren | 20 sek./24 sek. |
| Wenderadius innen/außen | 2,42 m/4,50 m |
| Schubleistung | 4.500 kg |
| (mit 500 L Schaufel SAE J 732/80) | |
| Zugleistung am Dynamometer | 8.200 kg |
| Fahrgeschwindigkeit max. | 30 km/h |
| Neigung Gabelträgerplatte | 145° |
| Gabelzinken | Länge 1.200 mm Breite x Stärke 120 x 45 mm |
| Reifen (DIN 70361) | 405/70 20" PR16, 8-Loch-Felgen |

| ANTRIEB / ENERGIE | |
|-------------------|------------------------------------|
| Antriebsart | Deutz Turbo Diesel 81,5 PS (60 kW) |
| Tankinhalt | |
| Kraftstoff | 92 Liter |
| Motoröl | 8 Liter |
| Hydrauliköl | 90 Liter |
| Hydraulikleistung | 82 l/min - 280 bar |

| EIGENGEWICHT | |
|---------------|----------|
| Eigengewicht* | 9.000 kg |

ENTSPRICHT DEN NORMEN Die Fahrerkabine ist nach ROPS (ISO3471) und FOPS (ISO3449) geprüft.
Der schadstoffarme Motor entspricht den UE 97/68 Normen.

* Das Eigengewicht variiert abhängig von den Optionen und/oder den länderspezifischen Normen.



Anschrift
Roman Thomas
Kohlwesa 8a
02627 Hochkirch

Kommunikation
Telefon 035939 81222
Telefax 035939 83001
Funk 0172 35304 98

Internet
info@alfa-lift.com
www.alfa-lift.com

Bank
Commerzbank
Kto 0 356 950 000
BLZ 850 800 00

Sparkasse Oberlausitz-Niederschlesien
Kto 3 000 025 668
BLZ 850 501 00