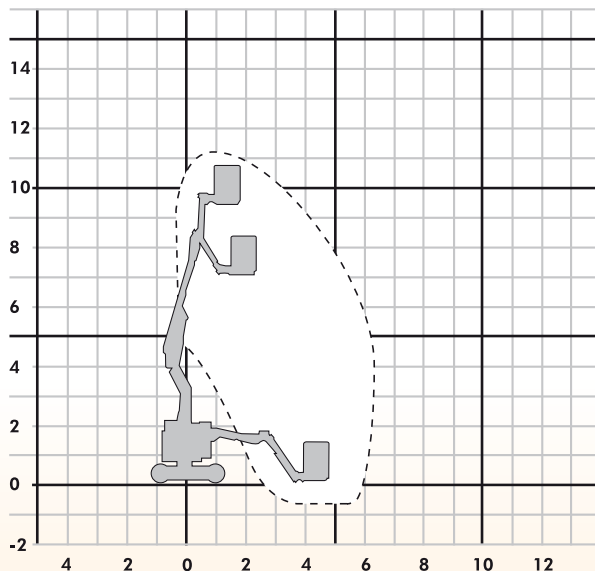


► GELENKTELESKOP-ARBEITSBÜHNE
 ► **KG 120/208**



KG120



Bauart Gelenkteleskop mit Korbbarm

Arbeitshöhe 12,00 m

Plattformhöhe 10,00 m

Reichweite max. 6,50 m

Tragfähigkeit max. 230 kg

Korbgröße 1,20 x 0,80 m

Korb drehbar ja

Transportlänge 5,43 m

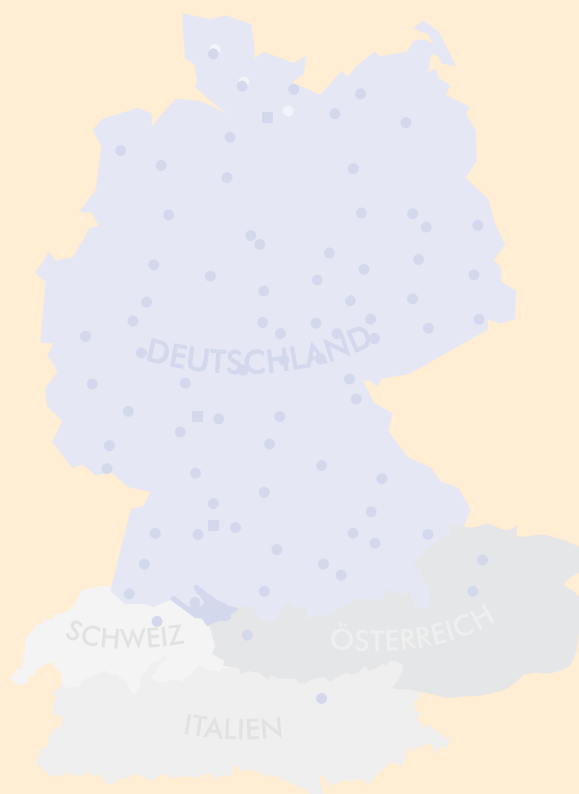
Transportbreite 1,34 m

Transporthöhe 1,99 m

Eigengewicht 5900 kg

Antrieb Batterie

geländegängig nein



Alle Angaben sind typen- und ausstattungsabhängig !

SHK Arbeitsbühnen GmbH
 Hinter Viedel 1 . 56751 Polch
 Telefon 02654/1244 . Telefax 02654/1247
 www.shk-arbeitsbuehnen.de