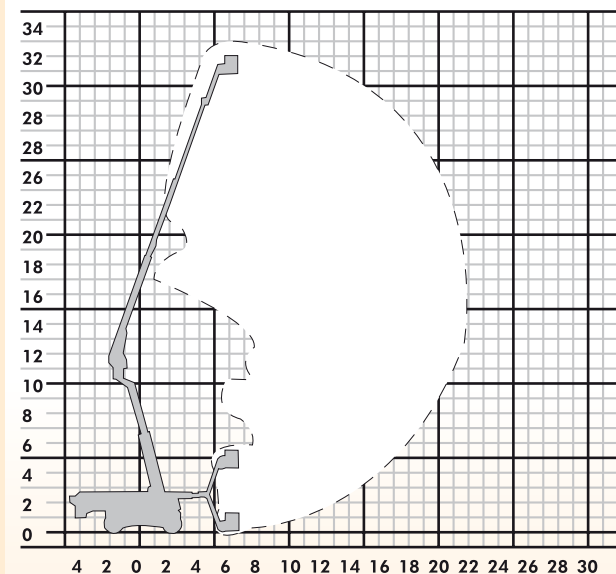
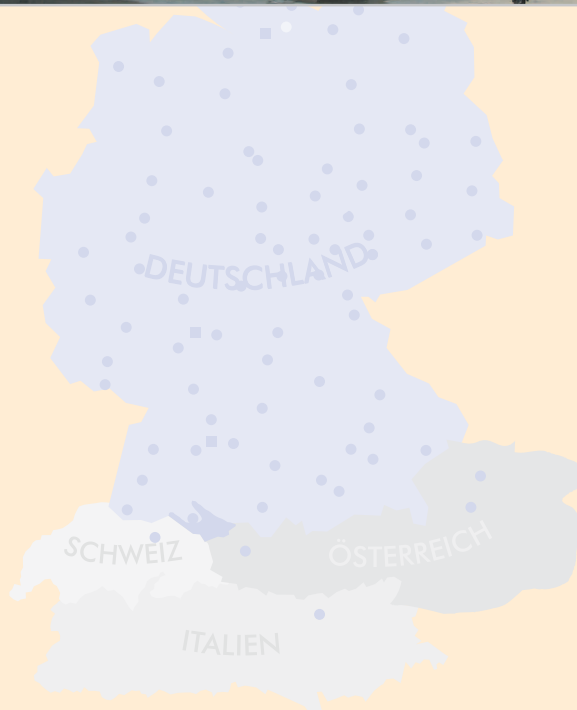


▶ GELENKTELESKOP-ARBEITSBÜHNE  
▶ KG 320/255



Bauart	Gelenkteleskop mit Korbarm
Arbeitshöhe	31,80 m
Plattformhöhe	29,80 m
Reichweite max.	21,30 m
Tragfähigkeit max.	250 kg
Korbgröße	2,44 x 0,80 m
Korb drehbar	ja
Transportlänge	11,16 m
Transportbreite	2,53 m
Transporthöhe	2,70 m
Eigengewicht	21100 kg
Antrieb	Diesel
geländegängig	ja



**Alle Angaben sind typen- und ausstattungsabhängig !**

SHK Arbeitsbühnen GmbH  
Hinter Viedel 1 . 56751 Polch  
Telefon 02654/1244 . Telefax 02654/1247  
www.shk-arbeitsbuehnen.de