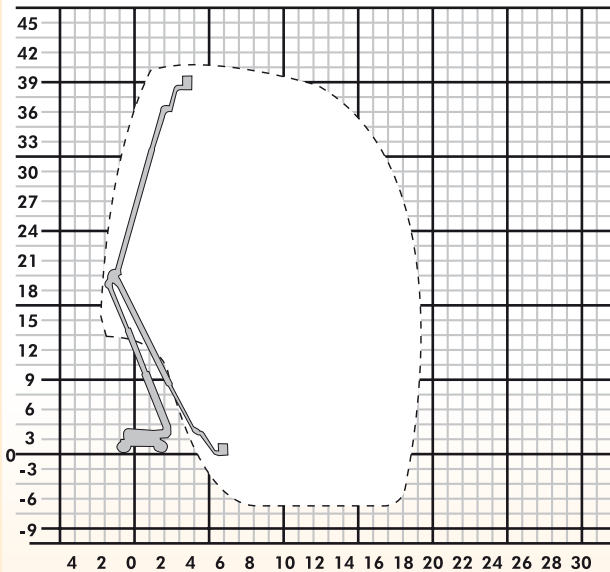
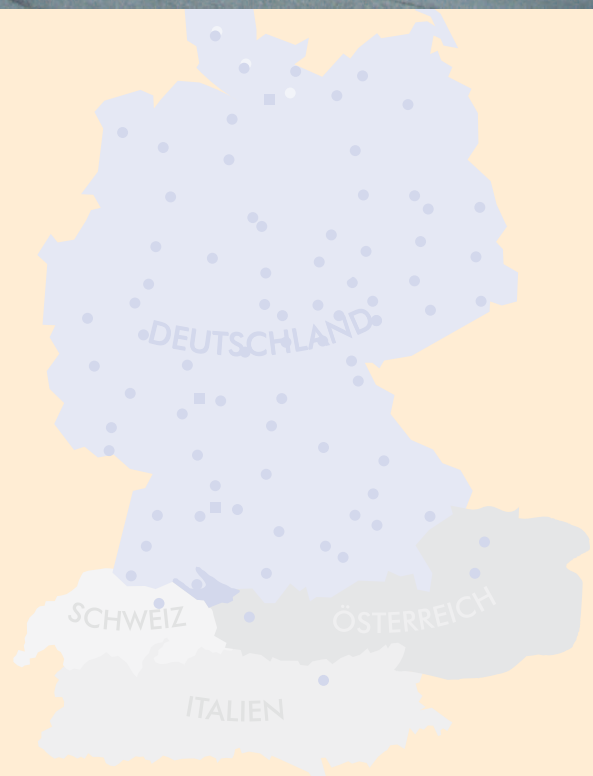


► GELENKTELESKOP-ARBEITSBÜHNE  
 ► KG 401/260



Bauart	Gelenkteleskop mit Korbbarm
Arbeitshöhe	40,10 m
Plattformhöhe	38,10 m
Reichweite max.	19,25 m
Tragfähigkeit max.	450 (230) kg
Korbgröße	2,44 x 0,91 m
Korb drehbar	ja
Transportlänge	11,50 m
Transportbreite	2,50 m
Transporthöhe	3,05 m
Eigengewicht	19897 kg
Antrieb	Diesel
geländegängig	ja



**Alle Angaben sind typen- und ausstattungsabhängig !**

SHK Arbeitsbühnen GmbH  
 Hinter Viedel 1 . 56751 Polch  
 Telefon 02654/1244 . Telefax 02654/1247  
 www.shk-arbeitsbuehnen.de