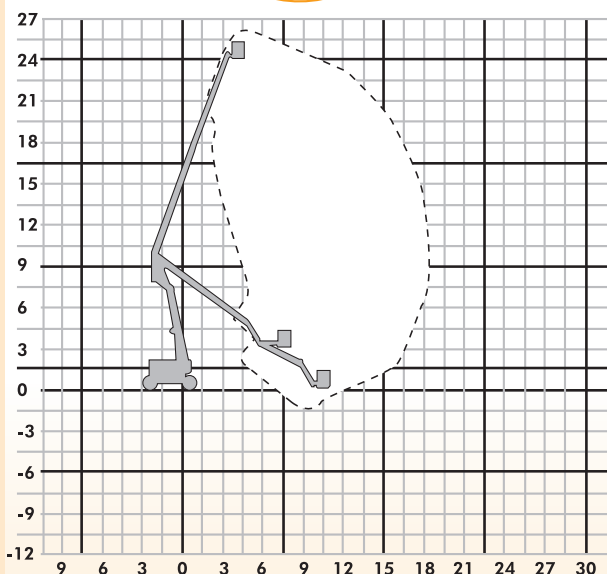


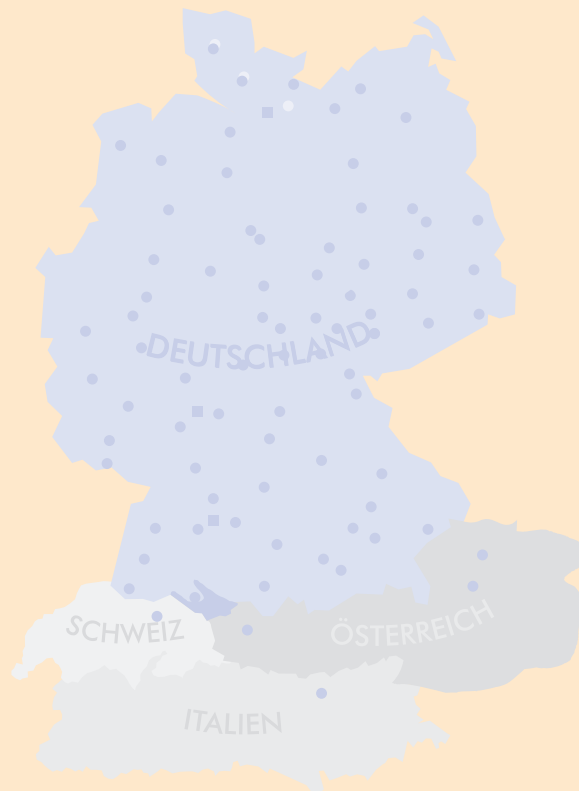
▶ GELENKTELESKOP-ARBEITSBÜHNE  
▶ KG 260/253



**KG260**



Bauart	Gelenkteleskop mit Korbarm
Arbeitshöhe	25,60 m
Plattformhöhe	23,60 m
Reichweite max.	18,20 m
Tragfähigkeit max.	230 kg
Korbgröße	2,44 x 0,80 m
Korb drehbar	ja
Transportlänge	12,00 m
Transportbreite	2,38 m
Transporthöhe	2,67 m
Eigengewicht	15950 kg
Antrieb	Diesel
geländegängig	ja



*...die Nr.1 für Arbeitsbühnen*

**Alle Angaben sind typen- und ausstattungsabhängig !**

SHK Arbeitsbühnen GmbH  
Hinter Viedel 1 . 56751 Polch  
Telefon 02654/1244 . Telefax 02654/1247  
www.shk-arbeitsbuehnen.de