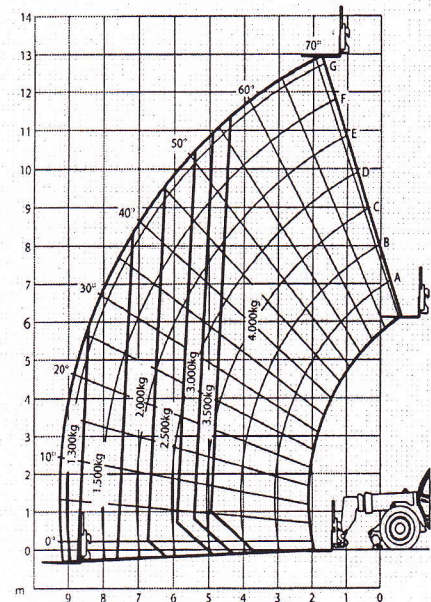


Teleskop-Geländestapler 13 m

Arbeitsbühne: Geländestapler

Ausstattung:		T
Hubhöhe	m	13,00
seitl Reichweite max.	m	9,20
Tragfähigkeit bei voller Höhe	kg	4.000
Tragfähigkeit bei voller Auslage	kg	1.300
Reichweite bei voller Hubhöhe	m	1,85
Aushubkraft mit Standardschaufel	kN	70,00
Anhängelast	kg	5000,00
Transporthöhe	m	2,45
Gesamtbreite	m	2,38
Kabinenbreite	m	0,89
Spurbreite	m	1,92
Radstand	m	2,85
Länge bis zu den Vorderrädern	m	4,60
Länge bis zum Anbaugerätehalter	m	6,00
Bodenfreiheit	m	0,42
Radwendekreis	m	3,80
Wendekreis mit Gabeln	m	5,35
Maschinengewicht	kg	11.800
Wassergekühlter Perkins Turbo-Dieselmotor - Leistung bei 2200 U/min	kW	74,5
Geschwindigkeit - erster Gang	km/h	5
Geschwindigkeit - zweiter Gang	km/h	10
Geschwindigkeit - dritter Gang	km/h	25
Geschwindigkeit - vierter Gang	km/h	35
Fahrtrieb		4 x 4 x 4
Steigfähigkeit	%	45
Steuerung		2-Rad 4-Rad Hundegang
Treibstofftankkapazität	l	140
Motorölmenge	l	7,90
Kühlflüssigkeitsmenge	l	19,70
Hydraulikölmenge	l	160

mit Abstützung



ohne Abstützung

