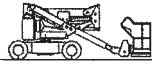
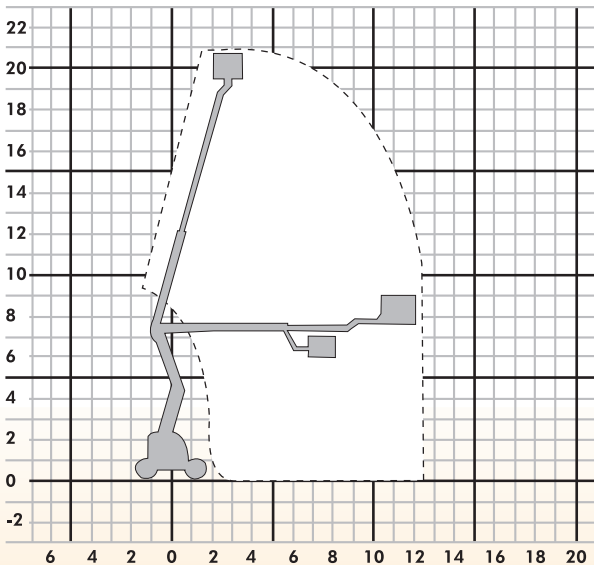


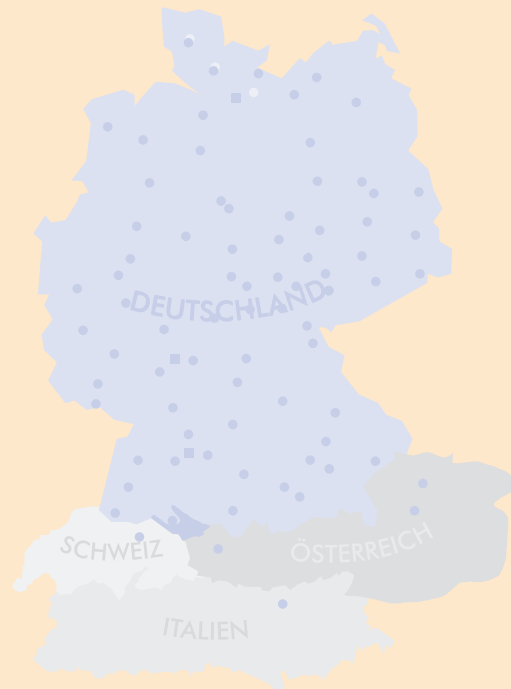
KG 208/251



KG208



Bauart	Gelenkteleskop mit Korbarm
Arbeitshöhe	20,80 m
Plattformhöhe	18,20 m
Reichweite max.	12,50 m
Tragfähigkeit max.	225 kg
Korbgröße	1,80 x 0,85 m
Korb drehbar	ja
Transportlänge	6,65 m
Transportbreite	2,27 m
Transporthöhe	2,15 m
Eigengewicht	6250 kg
Antrieb	Batterie/Diesel
geländegängig	nein
Steigvermögen	30%
Ausstattung	Bi-Energie-Antrieb



- E - Elektro
- S - schmale Bauform
- J - Korbarm
- T - Teleskop
- M - markierungsfreie Reifen

...die Nr.1 für Arbeitsbühnen

SHK Arbeitsbühnen GmbH
 Hinter Viedel 1 . 56751 Polch
 Telefon 02654/1244 . Telefax 02654/1247
 www.shk-arbeitsbuehnen.de