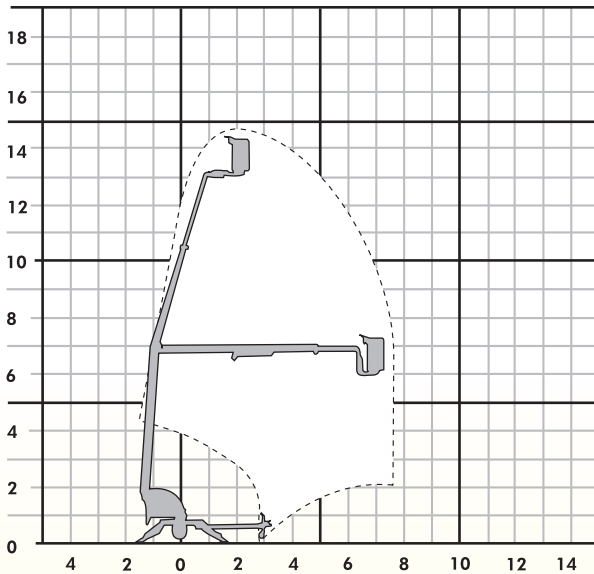
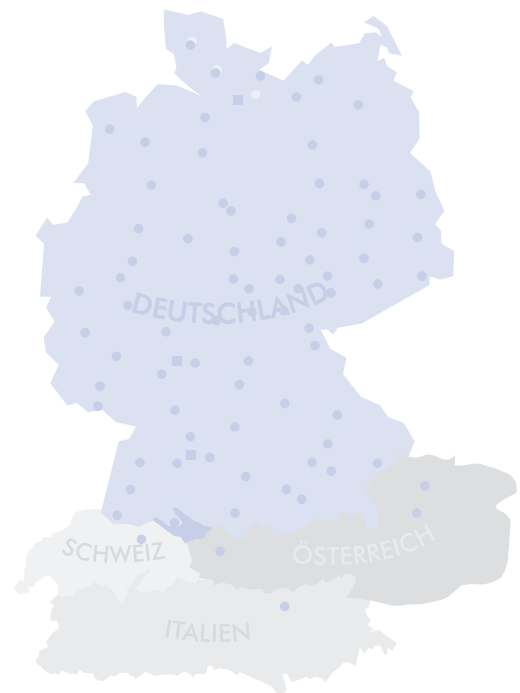


▶ ANHÄNGER-ARBEITSBÜHNE  
▶ KA 150/405



Bauart	Gelenkteleskop
Arbeitshöhe	14,70 m
Plattformhöhe	12,70 m
Reichweite max.	*7,55 m
Tragfähigkeit max.	225 kg
Korbgröße	0,70 x 1,40 m
Korb drehbar	ja
Transportlänge	5,55 m
Transportbreite	1,60 m
Transporthöhe	2,00 m
Eigengewicht	1750 kg
Antrieb	Bi-Energie Eletro/Benzin



\*lastabhängig

...die Nr.1 für Arbeitsbühnen

**Alle Angaben sind typen- und ausstattungsabhängig !**

SHK Arbeitsbühnen GmbH  
Hinter Viedel 1 . 56751 Polch  
Telefon 02654/1244 . Telefax 02654/1247  
www.shk-arbeitsbuehnen.de