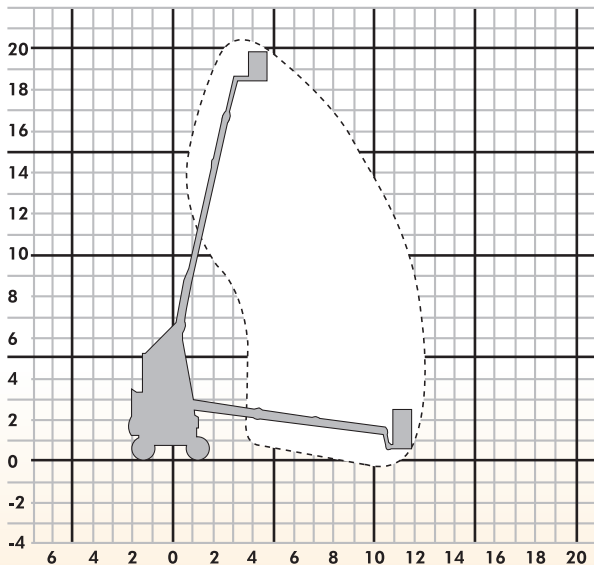
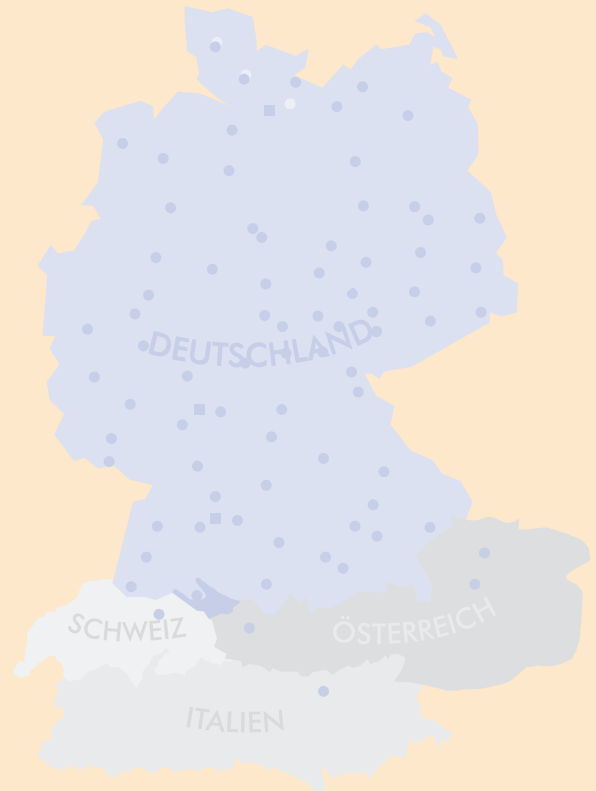


▶ GELENKTELESKOP-ARBEITSBÜHNE
▶ **KG 203/245**



Bauart	Gelenkteleskop mit Korbarm
Arbeitshöhe	20,30 m
Plattformhöhe	18,30 m
Reichweite max.	12,50 m
Tragfähigkeit max.	230 kg
Korbgröße	1,83 x 0,76 m
Korb drehbar	ja
Transportlänge	9,90 m
Transportbreite	2,45 m
Transporthöhe	2,60 m
Eigengewicht	7309 kg
Antrieb	Batterie
geländegängig	ja
Ausstattung	markierungsfr. Reifen, Jib Arm



...die Nr.1 für Arbeitsbühnen

Alle Angaben sind typen- und ausstattungsabhängig !

SHK Arbeitsbühnen GmbH
Hinter Viedel 1 . 56751 Polch
Telefon 02654/1244 . Telefax 02654/1247
www.shk-arbeitsbuehnen.de