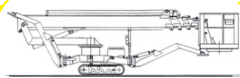
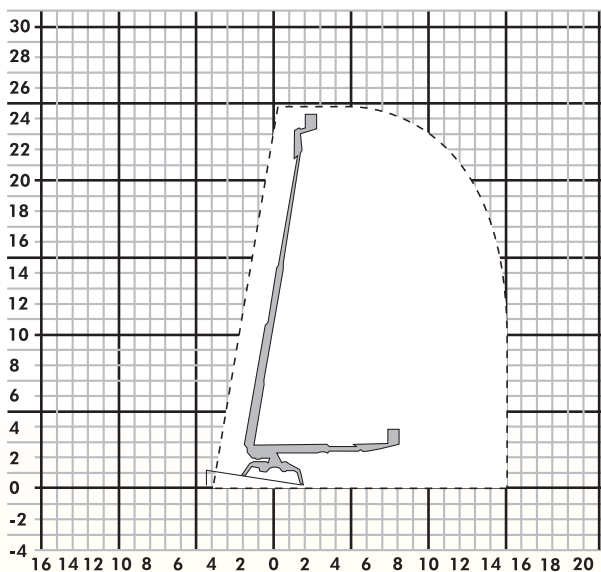


► SPEZIAL-ARBEITSBÜHNE

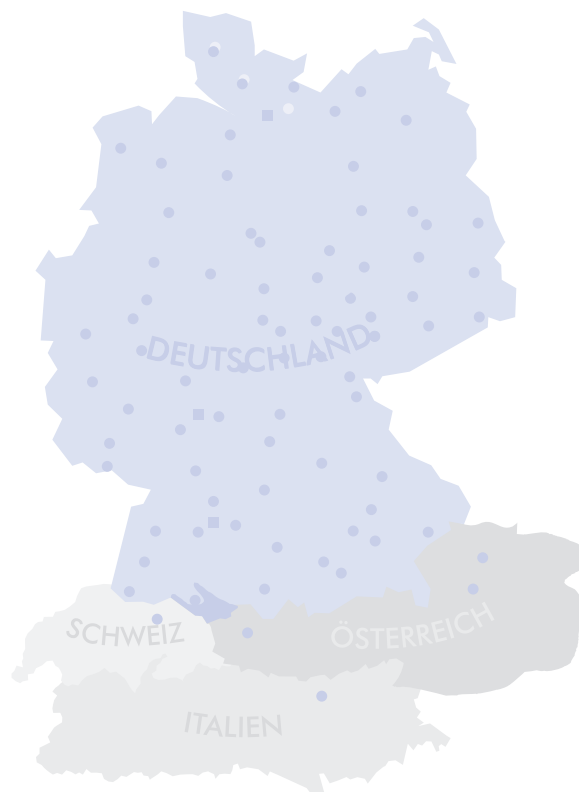
► SP-R 250



**SP-R
250**



Bauart	Teleskop mit Korbarm
Arbeitshöhe	25,00 m
Plattformhöhe	23,00 m
Reichweite max.	* (15,00 m
Tragfähigkeit max.	200 kg
Korbgröße	1,20 x 0,80 m
Korb drehbar	ja
Transportlänge	7,25 m
Transportbreite	1,80 m
Transporthöhe	2,00 m
Abstützbreite	4,80 m
Eigengewicht	3000 kg
Antrieb	230 V/Diesel
geländegängig	ja



...die Nr.1 für Arbeitsbühnen

**Alle Angaben sind typen- und ausstattungsabhängig
Sprechen Sie mit Ihrem SYSTEM LIFT-Partner !**