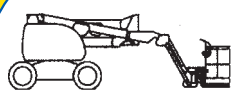
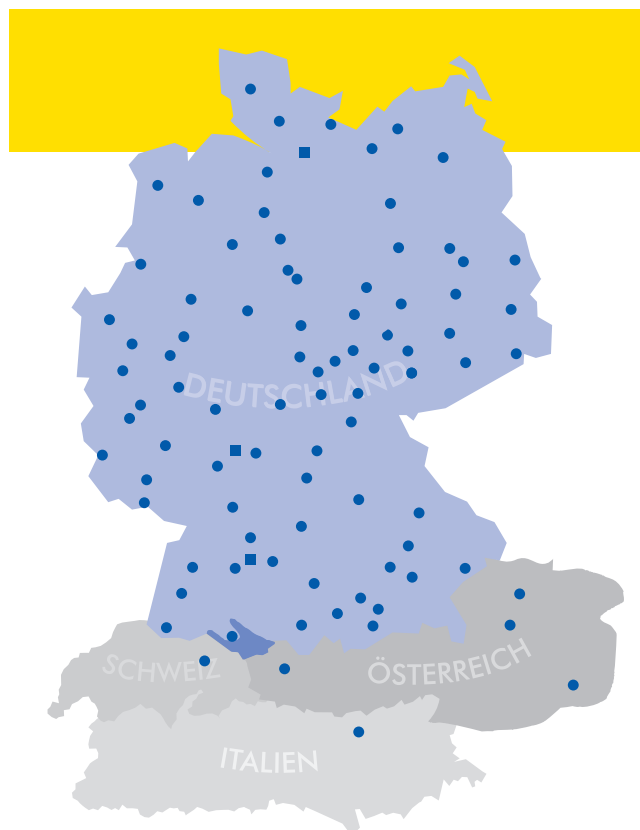
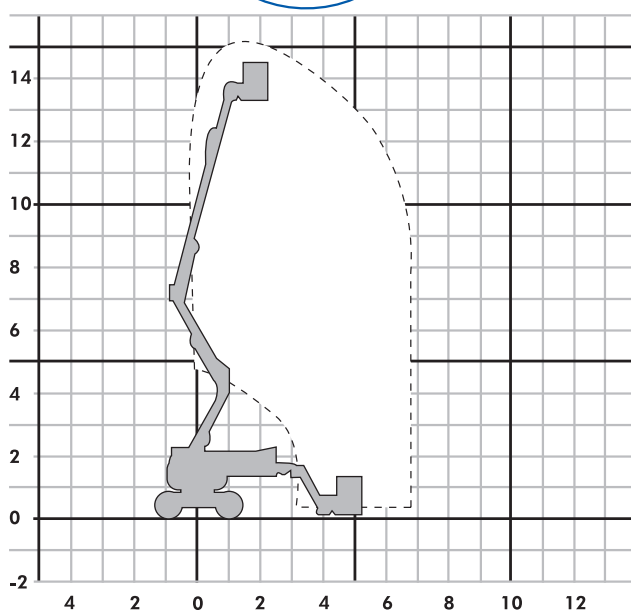


▶ E 400 AJPN

▶ GTB 142-JLG



E 400 AJPN



Bauart	Gelenkteleskop mit Korbarm
Arbeitshöhe	14,20 m
Plattformhöhe	12,20 m
Reichweite max. (lastabhängig)	6,85 m
Tragfähigkeit max.	230 kg
Korbgröße	0,76 x 1,22 m
Korb drehbar	ja
Transportlänge	6,71 m
Transportbreite	1,50 m
Transporthöhe	1,97 m
Eigengewicht	6.750 kg
Antrieb	Batterie
geländegängig	nein

***Bundesweite
Vermietung!***