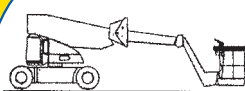
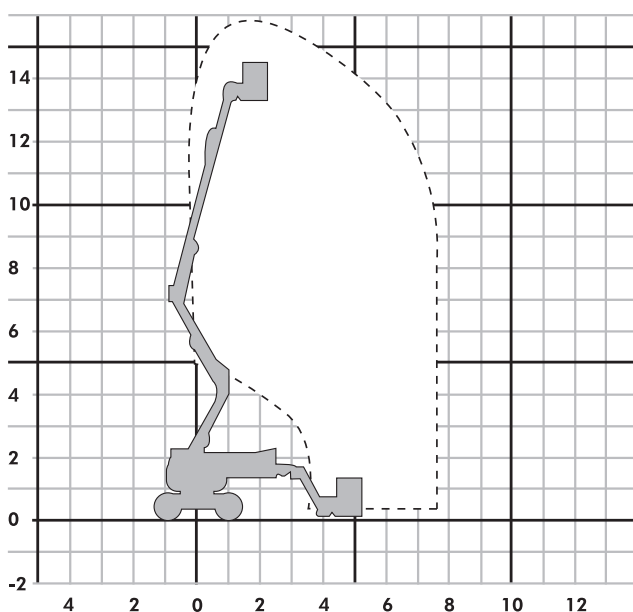


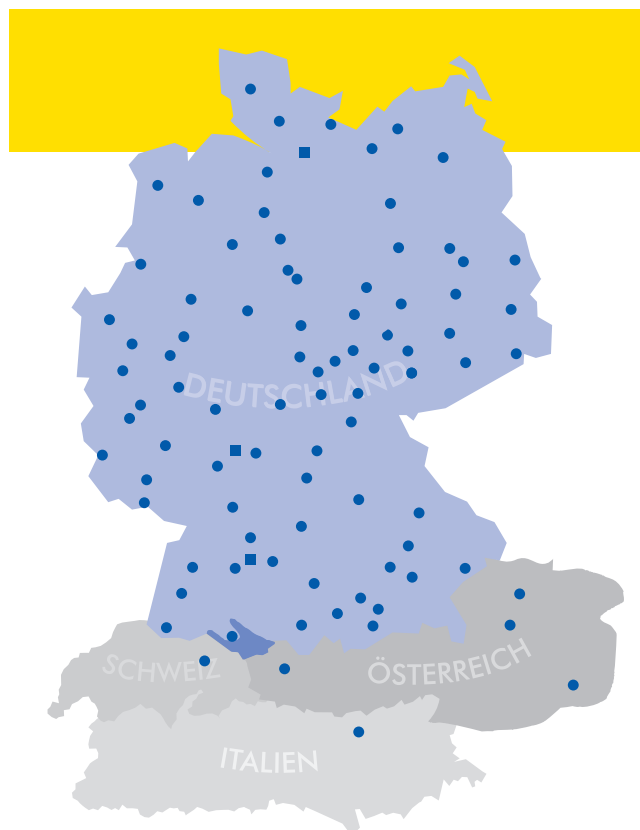
- ▶ E 450 AJ
- ▶ GTB 157-JLG



E 450 AJ



Bauart	Gelenkteleskop mit Korbarm
Arbeitshöhe	15,70 m
Plattformhöhe	13,70 m
Reichweite max. (lastabhängig)	7,24 m
Tragfähigkeit max.	230 kg
Korbgröße	0,76 x 1,52 m
Korb drehbar	ja
Transportlänge	6,45 m
Transportbreite	1,75 m
Transporthöhe	2,01 m
Eigengewicht	6.670 kg
Antrieb	Batterie
geländegängig	nein



***Bundesweite
Vermietung!***