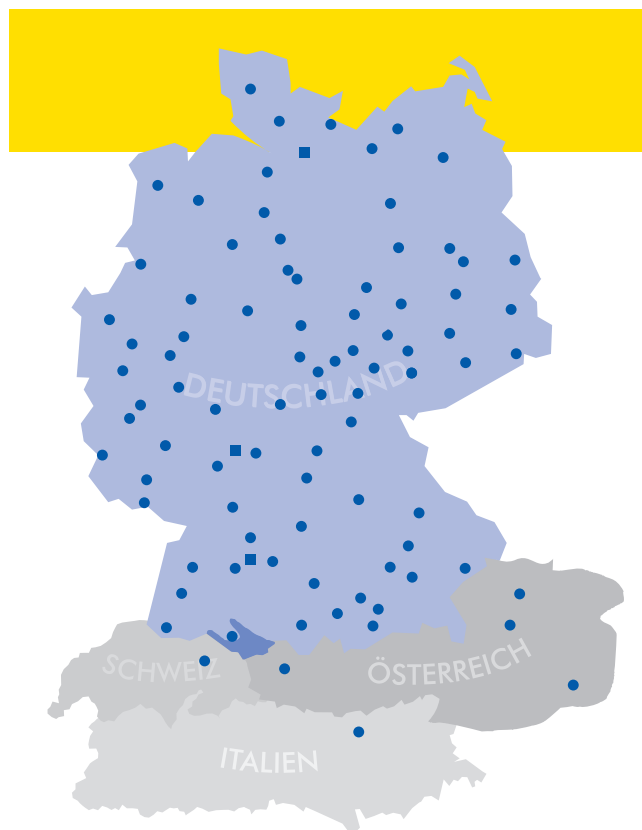
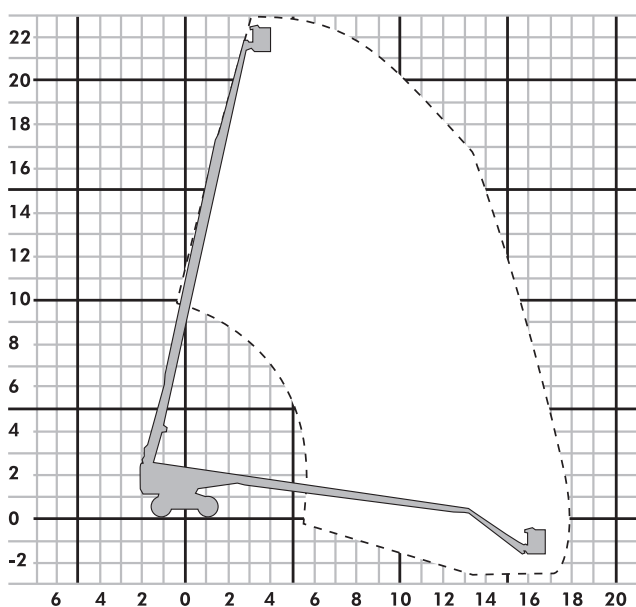
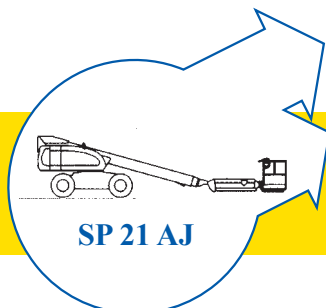


- ▶ **SP 21 AJ**
- ▶ **TB 230-Aichi**



Bauart	Teleskop mit Korbarm
Arbeitshöhe	23,00 m
Plattformhöhe	21,00 m
Reichweite max. (lastabhängig)	17,80 m
Tragfähigkeit max.	250 kg
Korbgröße	0,75 x 1,80 m
Korb drehbar	ja
Transportlänge	11,57 m
Transportbreite	2,43 m
Transporthöhe	2,64 m
Eigengewicht	11.400 kg
Antrieb	Diesel
geländegängig	Ja

***Bundesweite
Vermietung!***