



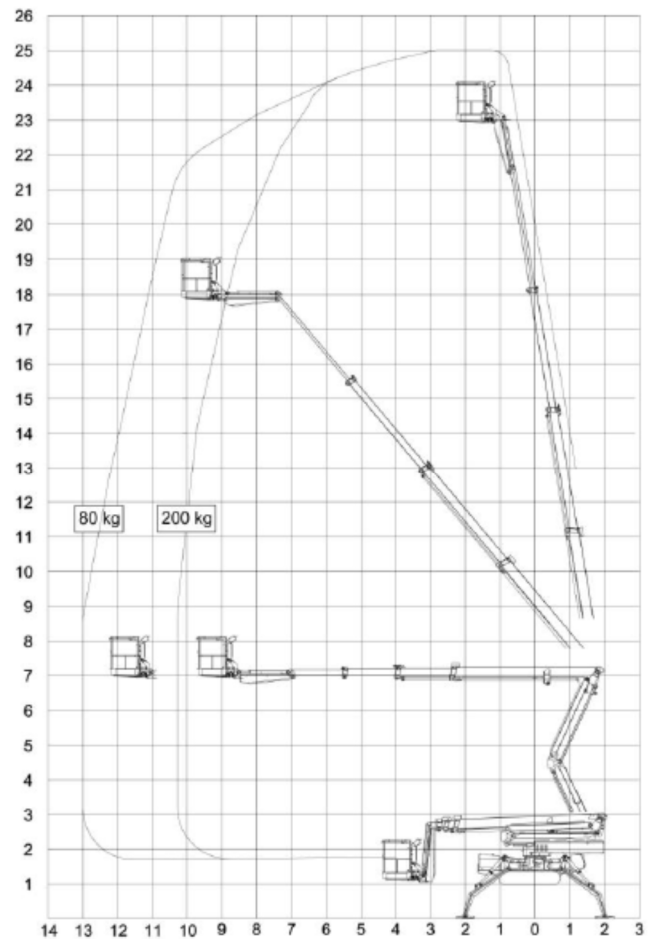
Raupenbühne – Gelenkteleskop RPTB 250

Sind im Innenbereich ideal für Böden mit geringer Verkehrslast und sensiblen Bodenbelag. Im Außenbereich eignet sich diese Raupenbühne für Einsätze mit wenig tragfähigen Böden (z.B. Wiesen). Aufgrund des Gelenkteleskops äußerst flexibel einsetzbar.

Technische Daten:

Bauart	Raupenbühne - Gelenkteleskop
Arbeitshöhe	25.00m
Plattformhöhe	23.00m
Tragfähigkeit	80/200kg
Seitliche Reichweite	13.00m
Übergreifende Höhe	ca. 7m
Steigfähigkeit max.	35%
Aufstellung im Gelände mit max. Gefälle von	40%
Plattform	1,25x0,80m
Arbeitsbreite	4.60/3,75m
Transportlänge	6.00/6.60m
Transportbreite	1.10m
Transporthöhe	2.07m
Gesamtgewicht	4.070kg
Drehung Oberwagen	355°
Antriebsart	Diesel/Batterie
Nicht markierende Ketten	ja
Anwendungsbereich	Außen/Innen

Daten sind Herstellerangaben - geringfügige Abweichungen möglich.



Abmessungen



Für weitere Auskünfte stehen Ihnen jederzeit unsere Mitarbeiter gerne zur Verfügung bei [Arbeitsbühnen](#) • [Int. Schwertransporte](#) • [Kranarbeiten](#) • [Erdbewegungen](#)