

1550 E



www.ommelift.dk

OPTIMALE HOCH-WEIT KOMBINATION ANHÄNGER-ARBEITSBÜHNE

OMME LIFT A/S – Lægårdsvej 4 – DK 7260 Sdr. Omme
Phone: + 45 753 413 00 – Fax: + 45 753 415 92
E-mail: omme@ommelift.dk – Web: www.ommelift.dk

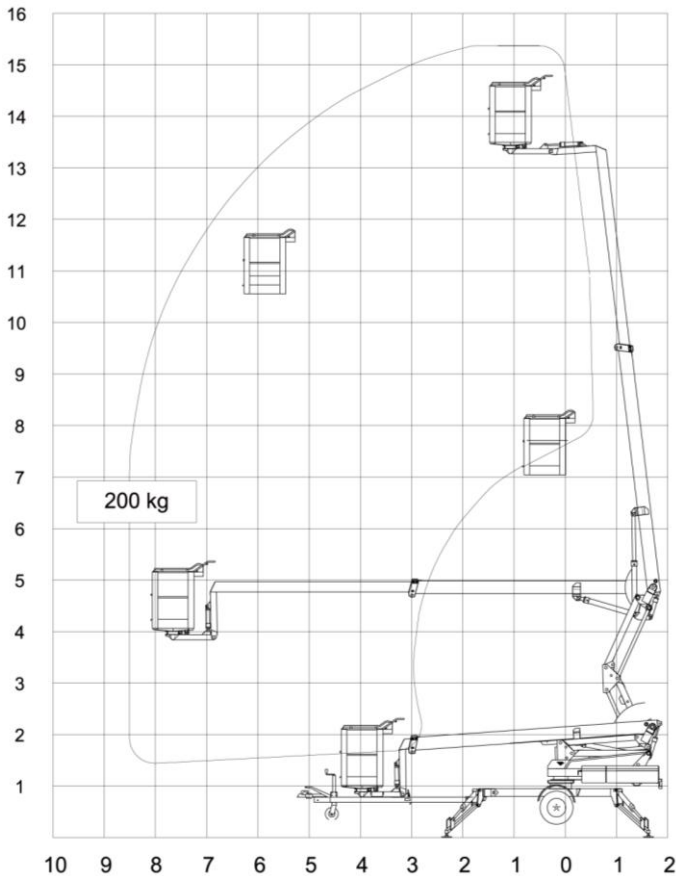
OMMELIFT



Quality since 1906

1550 E

Anhänger-montiert



Technische Daten:	1550 EX	1550 EXB
Max. Arbeitshöhe	15.35 m	
Max. Arbeitsradius	8.50 m	
Max. Korblast	200 kg	
Korbgrösse	1.25x0.8x1.1m	
Drehung	± 400°	
Stromversorgung	230V/16A-10A	24V200AH/5h
Transportlänge	7.25 m	
Transporthöhe	1.99 m	
Transportbreite	1.60 m	
Arbeitsbreite	4.12 m	
Gesamtgewicht	1950 kg	2000 kg
230 V Anschluss im Korb	+	
2 – Stufen Steuerung	+	
Fahrtrieb	+	
Drehbarer Korb	+	

+ standard

OPTIMALE HOCH-WEIT KOMBINATION



Abgewinkelter Korbarm



Fahrtrieb



Easy Transport



Drehbarer Korb

- 1550EX wird von einem 230 V Elektro-Motor über Netzanschluß an 230 V angetrieben. Dieser ist besonders geeignet, wenn kontinuierlicher Betrieb erforderlich ist.
- 1550EXB wird von leistungsstarken Batterien, 24V/200Ah/5h, angetrieben. Sie kann unabhängig von 230 V Netzspannung arbeiten.
- Die Bühne kann mit den meisten Zugfahrzeugen und 4x4-Pick-ups transportiert werden.
- Mit dem drehbaren Korb ist es für zwei Personen möglich, z.B. parallel zu einer Fassade zu arbeiten. Das Gerät ist mit einem Scherensystem ausgerüstet, das bewirkt, daß die Bühne eine große Reichweite über hohe Hindernisse hat. Wenn das Scherensystem aus- und eingefahren wird, wird der Arbeitskorb ebenfalls senkrecht verfahren. Die Drehung der Bühne erfolgt innerhalb der Abstützbreite. Sowohl die Kabelführung als auch der Teleskopzylinder finden innerhalb des Teleskopes Platz.
- Die Steuerpulte im Korb und im Turm sind einfach und übersichtlich. Die Bedienungshebel für die hydraulischen Stützen der Bühne sind auf dem Unterwagen zentral platziert.
- Die 2-Stufen-Steuerung der Bühnen sichert ruhige und gleichmässige Bewegungen. Sie ist serienmäßig mit hydraulischem Fahrtrieb, hydraulischen Stützen und drehbarem Korb ausgestattet. Mit dem hydraulischen Fahrtrieb kann die Bühne aus eigener Kraft an der Einsatzstelle verfahren werden. Die Steuerung erfolgt auf der rechten Fahrzeugseite.