

# 3700RJ



[www.ommelift.dk](http://www.ommelift.dk)

## TELESKOP ARBEITSBÜHNEN MONTIERT AUF RAUPEN

# OMMELIFT

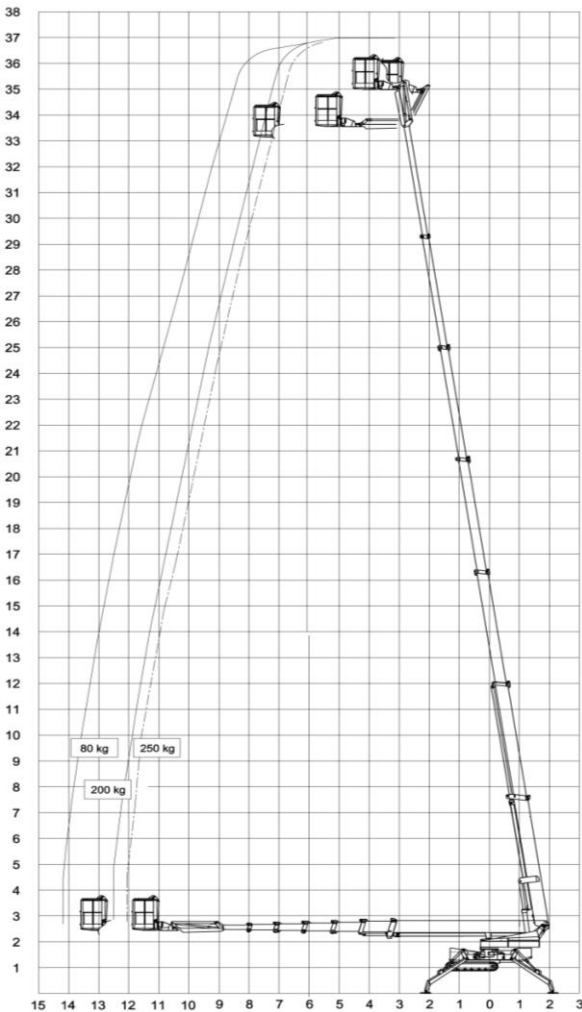


Quality since 1906

OMME LIFT A/S – Lægårdsvej 4 – DK 7260 Sdr. Omme  
Phone: + 45 753 413 00 – Fax: + 45 753 415 92  
E-mail: [omme@ommelift.dk](mailto:omme@ommelift.dk) – Web: [www.ommelift.dk](http://www.ommelift.dk)

# 3700 RJ

## Raupen-montiert



Technische Daten:	3700 RBJ	3700 RBDJ
Max. Arbeitshöhe	36.9 m	
Max. Arbeitsradius	14.2 m	
Max. Korblast	250 kg	
Korbgröße	1.25x0.8x1.1 m	
Korbdrehung	± 90°	
Drehung	± 355°	
Batterie	24V/400Ah/5h	
Ladegerät	24 V / 30 A	
Dieselmotor		14 kW/18.8 PS
Generator		24 V / 22 A
Transportlänge	7.93 m	
Transportlänge ohne Korb	7.28 m	
Transporthöhe	1.98 m	
Transportbreite, verstellbar	1.5 / 1.1 m	
Arbeitsbreite	4.78 / 3.86 m	
Gesamtgewicht, ca.	5500 kg	
Manövrieren im Gelände quer zum Gefälle bis zu	35% (19.3°)	
Steigfähigkeit bis zu	35% (19.3°)	
Aufstellung im Gelände mit Gefälle bis zu	30% (16.7°)	
Proportionalsteuerung	+	
230 V Anschluss im Korb	+	
Funkfernbedienung(fahrtrieb)	O	
Nicht markierende Raupen	O	
Aufstellungsautomatik	O	

+ Standard O Option

## VIELSEITIG



**Kompakt**



**Schonend**



**130° Fly-Jib**



**180° Korbdrehung**

- Durch den Batterie-Diesel-Kombiantrieb eignet sich die Bühne ideal sowohl für den Innen- als auch für den Außeneinsatz. Durch einen leistungsstarken Kubota-Motor mit 14kW können im Außeneinsatz sehr gute Fahreigenschaften im Gelände sowie schnelle Arbeitsgeschwindigkeiten erreicht werden. Für den Innenbereich ist ein Elektromotor mit 8 Batterien eine gute Möglichkeit, um netzunabhängig und geräuscharm arbeiten zu können.
- Das Raupenfahrgerüst ist mit zwei Getrieben ausgerüstet und ermöglicht so das Manövrieren im Gelände bis zu 35%. Es kann auf eine Breite von 1.50 m auf 1.10 m hydraulisch reduziert werden.
- Eine Aufstellung der 3700 RJ im Gelände ist dabei bis zu einer Neigung von 30% möglich, wobei eine optionale Aufstellautomatik dieses noch erleichtert.
- Durch die gummiummantelten Stahlketten kann das Gesamtgewicht von ca. 5450 kg optimal auf den Boden übertragen werden und erleichtert somit das Arbeiten auf Grünflächen, Gehwegen und natürlich auch im Innenbereich auf empfindlichen Böden.
- Die kompakten Transportmaße zeichnen sich durch eine Länge von nur 7.95 m und einer Höhe von nur 1.98 m aus. Mit dem serienmäßig abnehmbaren Korb reduziert sich die Länge sogar 7.38 m.
- Die maximale Arbeitshöhe von 36.9 m kann bei einer Korblast von 250 kg durch ein Teleskopsystem in weniger als 3 Minuten erreicht werden. Die Reichweite wird durch eine Lastmomentbegrenzung bei ca. 14.2 m begrenzt. Der um 130° bewegliche Korbarm erleichtert das Arbeiten auch über Hindernisse und ermöglicht mit dem um 180° drehbaren Korb auch einen Einsatz bei beengten Verhältnissen.