

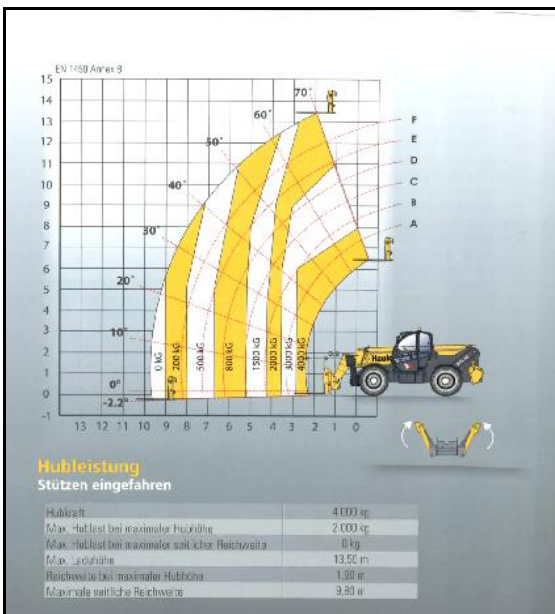
## Teleskop-Stapler HTL- 4014

Hubhöhe, max.	13.60 m
Hubkraft, max.	4.00 t
Hubkraft bei max. Höhe	3.00 t
Hubkraft bei max. Reichweite	1.00 t
Reichweite	9.80 m
Drehbereich	- -
Abstand zw. den Gabeln	1.04 m

Antrieb ab	Dieselmotor
Fahr-Antrieb	Hydrostatisch
Proportionalsteuerung	Ja
Abstützung	hydraulisch
Abstützbreite	3.35 m
Bereifung	18-22.5 TMR4
Lenkung	2-Rad, 4-Rad, Hundegang
Wendekreis, aussen	4.50 m
Bodenfreiheit	0.50 m
Rampenwinkel	29 °

Gesamtlänge	6.50 m
Gesamtbreite	2.45 m
Durchfahrtshöhe	2.60 m
Gesamtgewicht	10'900 kg

Preis pro Tag	Anfrage
Preis pro Woche	Anfrage
Preis pro Monat	Anfrage
Bedienungsmann	Anfrage
exkl. Mehrwertsteuer und Treibstoffe	



## MST - 1440

