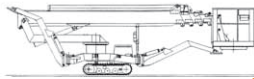
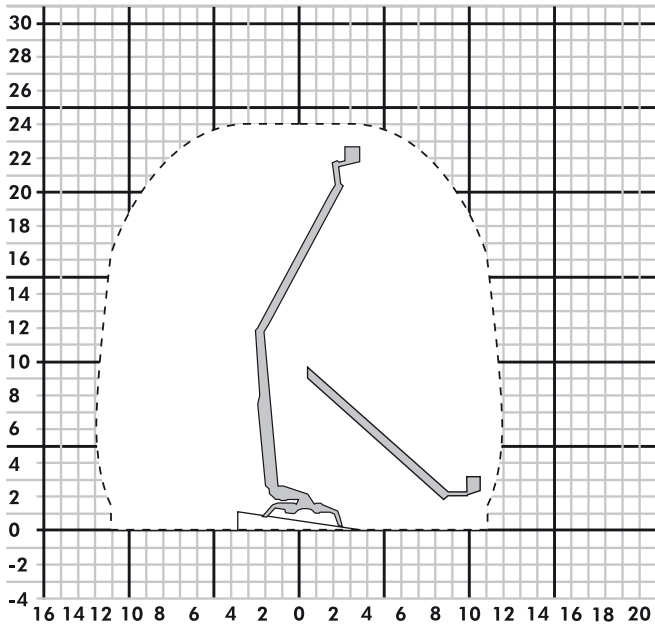


GTRT 230
Raupengelenkteleskopbühne

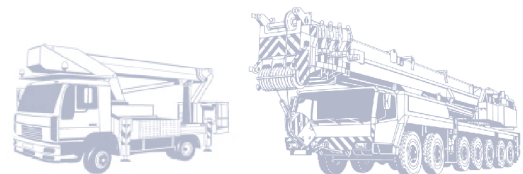


GTRT 230



Bauart	Gelenkteleskop
Arbeitshöhe	23,00 m
Plattformhöhe	21,00 m
Reichweite max. (lastabhängig)	11,20 m
Tragfähigkeit max.	200 kg
Korbgröße	1,20 x 0,70 m
Korb drehbar	ja
Transportlänge	6,20 m
Transportbreite	1,00 m
Transporthöhe	2,00 m
Abstützbreite	3,80 m
Eigengewicht	3.000 kg
Antrieb	230 V
geländegängig	ja

Bundesweite Vermietung!



www.wittrock-gruppe.de