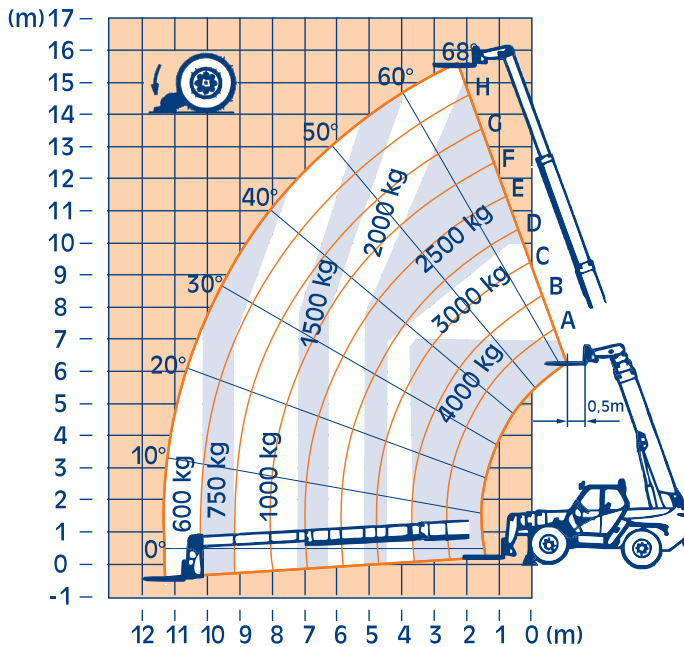


**TSM 4016**  
**Teleskopstapler**



**TSM  
4016**

**Die Standorte  
der Wittrock-Gruppe:**



Bauart	Teleskopstapler
Hubhöhe max.	15,60 m
Tragkraft max.	4.000 kg
Reichweite max.	11,30 m
Schwenkbare Hubhöhe	nein
mit max. Hublast	7,90 m
Wenderadius	5,13 m
Transp. LxB	5,60 x 2,40 m
Transporthöhe	2,51 m
Einsatzgewicht mit Lastgabel	10.300 kg

**Optionale Anbauteile:**

- 800 l / 1200 l Schaufeln
- 1,20 m / 1,60 m Gabeln
- Lasthaken
- Hydraulische Winde 4 t

**Besonderheiten:**

- hydraulischer Niveaueausgleich
  - hydraulischer Seitenvershub
- Oberwagen**



**www.wittrock-gruppe.de**