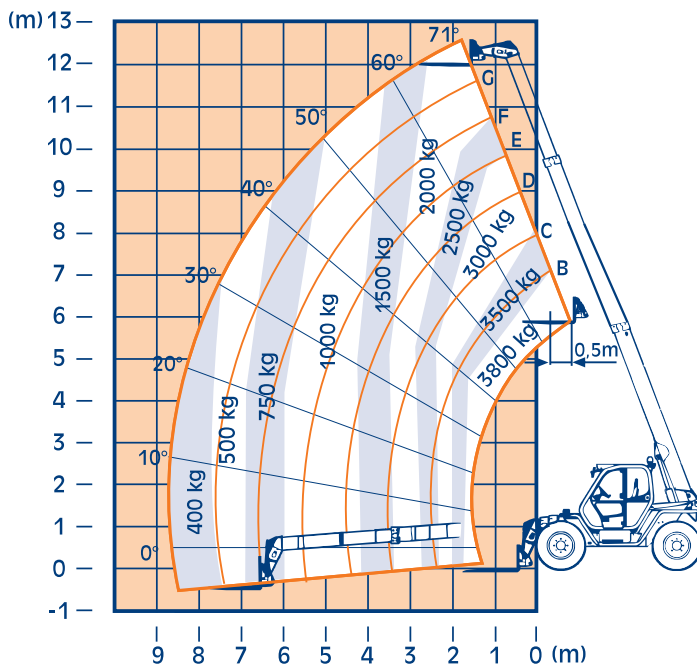


► **TSM 3813**  
**Teleskopstapler**

Partner der  
**SYSTEM LIFT AG**

**TSM  
3813**

**Die Standorte  
der Wittrock-Gruppe:**



Bauart	Teleskopstapler
Hubhöhe max.	12,60 m
Tragkraft max.	3.800 kg
Reichweite max.	9,70 m
Schwenkbare Hubhöhe mit max. Hublast	nein 10,30 m
Wenderadius	5,40 m
Transp. LxB	5,24 x 2,22 m
Transporthöhe	2,44 m
Einsatzgewicht mit Lastgabel	8.650 kg

**Optionale Anbauteile:**

- 800 l / 1200 l Schaufeln
- 1,20 m / 1,60 m Gabeln
- Lasthaken
- Hydraulische Winde 4 t

**Besonderheiten:**

- hydraulischer Niveaueausgleich
  - hydraulischer Seitenvershub
- Oberwagen**



**www.wittrock-gruppe.de**