

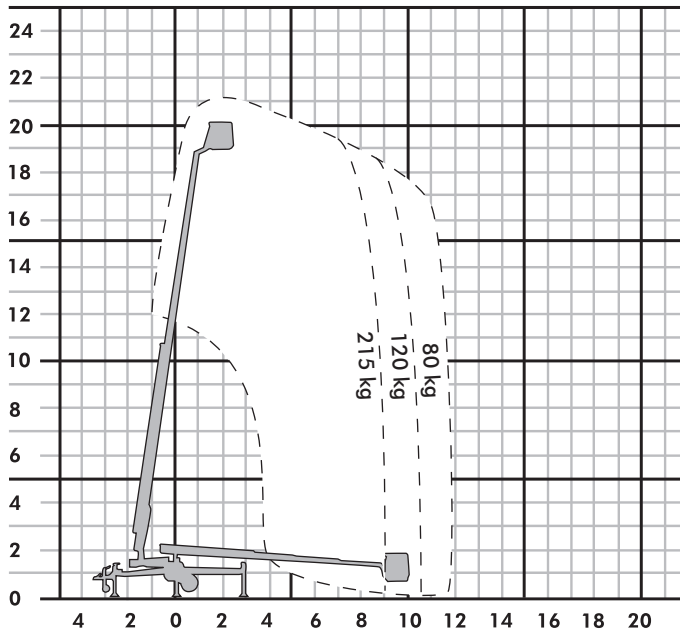
▶ AGTD 210

Anhänger-Arbeitsbühne

Partner der
SYSTEM LIFT AG



AGTD 210



Bauart	Gelenkteleskop
Arbeitshöhe	21,00 m
Plattformhöhe	19,00 m
Reichweite max. (lastabhängig)	11,70 m
Tragfähigkeit max.	215 kg
Korbgröße	1,30 x 0,70 m
Korb drehbar	ja
Transportlänge	7,80 m
Transportbreite	1,92 m
Transporthöhe	2,29 m
Abstützbreite	4,30 m
Eigengewicht	2.440 kg
Antrieb	230 V o. Diesel

Besonderheiten:

Die Anhängerarbeitsbühne AGTD 210 ist die meistvermietete Ihrer Klasse. Durch den serienmäßigen Dieselmotor können Sie diese Bühne auch ohne Strom betreiben oder den 230 Volt-Anschluss nutzen. Der Dieselmotor kann vom Arbeitskorb ein- und ausgeschaltet werden, somit kann die Bühne sparsam und umweltfreundlich betrieben werden.

Vorteile

- Betrieb durch Dieselaggregat o. Strom
- Knickgelenk (ideal bei Hindernissen)
- hydraulische Stützen
- 90° drehbarer Korb
- Fahrtrieb (Diesel oder Strom)
- max. Steigfähigkeit 25%
- 2 Steckdosen (230 V) im Korb (nur Elektroantrieb)

