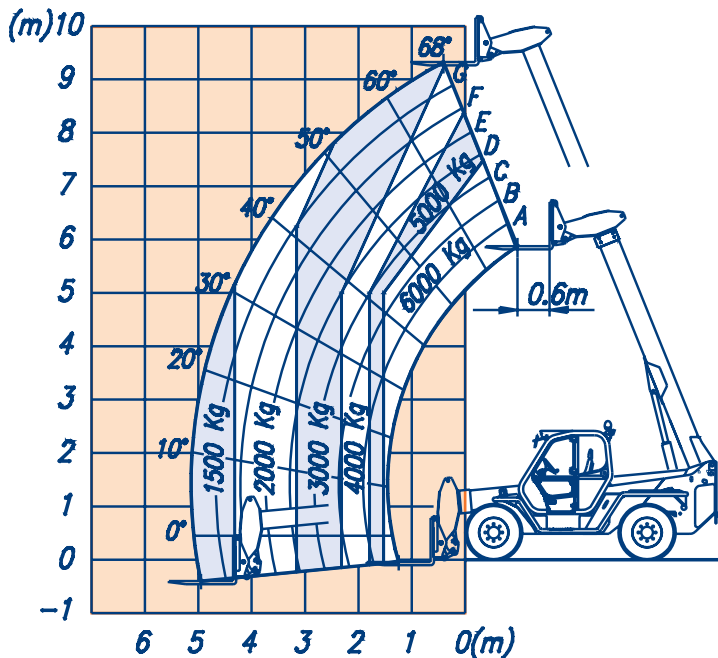


► **TSM 6010**  
**Teleskopstapler**



**TSM 6010**

**Die Standorte der Wittrock-Gruppe:**



Bauart	Teleskopstapler
Hubhöhe max.	9,55 m
Tragkraft max.	6.000 kg
Reichweite max.	5,50 m
Schwenkbare Hubhöhe	nein
mit max. Hublast	7,80 m
Wenderadius	5,00 m
Transp. LxB	5,35 x 2,25 m
Transporthöhe	2,45 m
Einsatzgewicht mit Lastgabel	9.890 kg

**Optionale Anbauteile:**

- 800 l / 1200 l Schaufeln
- 1,20 m / 1,60 m Gabeln
- Lasthaken
- Hydraulische Winde 4 t

**Besonderheiten:**

- hydraulischer Niveauegleich
  - hydraulischer Seitenvershub
- Oberwagen**



**www.wittrock-gruppe.de**