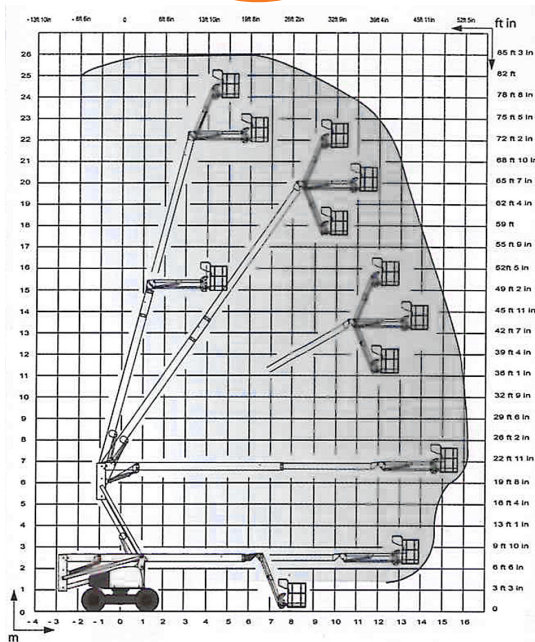


**GTH 260 D**  
**Gelenkteleskopbühne**



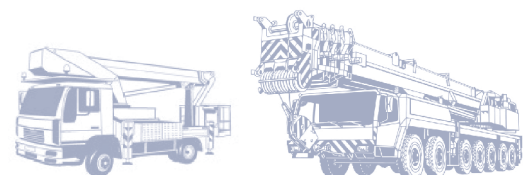
**GTH 260 D**

**Die Standorte der Wittrock-Gruppe:**



<b>Bauart</b>	<b>Gelenkteleskop mit Korbarm</b>	
<b>Arbeitshöhe</b>	<b>25,60 m</b>	
<b>Plattformhöhe</b>	<b>23,60 m</b>	
<b>Reichweite max. (lastabhängig)</b>	<b>16,20 m</b>	
<b>Tragfähigkeit max.</b>	<b>230 kg</b>	
<b>Korbgröße</b>	<b>1,80 x 0,80 m</b>	
<b>Korb drehbar</b>	<b>ja</b>	
<b>Transportlänge</b>	<b>9,50 m</b>	
<b>Transportbreite</b>	<b>2,38 m</b>	
<b>Transporthöhe</b>	<b>2,67 m</b>	
<b>Eigengewicht</b>	<b>15.950 kg</b>	
<b>Antrieb</b>	<b>Diesel</b>	
<b>geländegängig</b>	<b>ja</b>	

**Bundesweite Vermietung!**



**www.wittrock-gruppe.de**