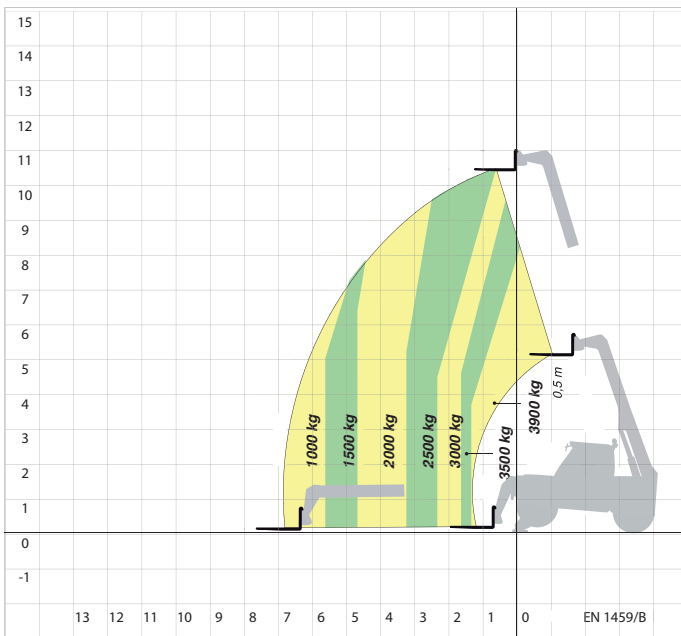


TSM 3910
Teleskopstapler



**TSM
3910**

**Die Standorte
der Wittrock-Gruppe:**



Bauart	Teleskopstapler
Hubhöhe max.	10,50 m
Tragkraft max.	3.900 kg
Reichweite max.	6,90 m
Schwenkbare Hubhöhe mit max. Hublast	nein - m
Wenderadius	4,90 m
Transp. LxB	4,66 x 2,23 m
Transporthöhe	2,47 m
Einsatzgewicht mit Lastgabel	8.350 kg

Optionale Anbauteile:

- 800 l / 1200 l Schaufeln
- 1,20 m / 1,60 m Gabeln
- Lasthaken
- Hydraulische Winde 4 t

Besonderheiten:

- hydraulischer Niveauegleich
- hydraulischer Seitenvershub
- Oberwagen



www.wittrock-gruppe.de