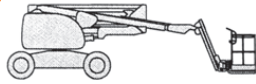
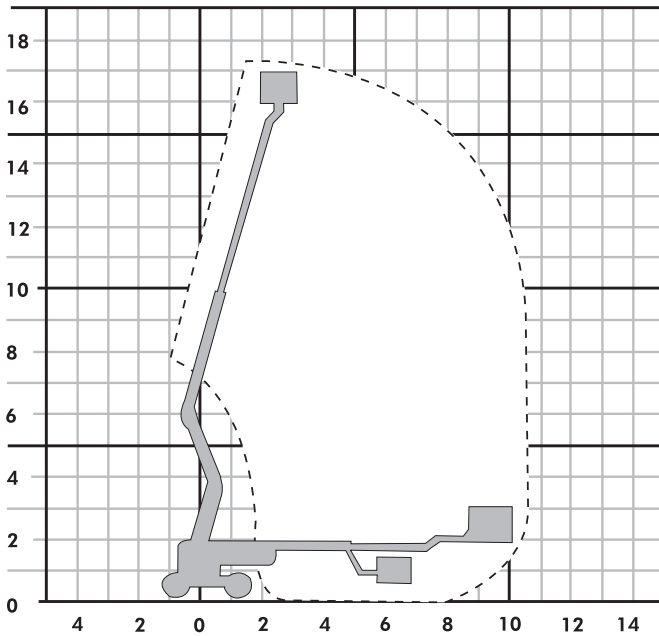


GTH 180 D
Gelenkteleskopbühne

Partner der **SYSTEM LIFT AG**



GTH 180 D

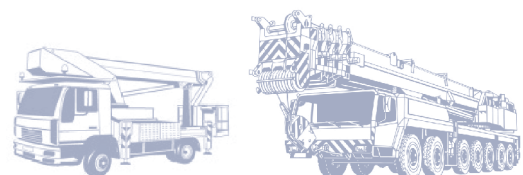


Bauart	Gelenkteleskop mit Korbbarm
Arbeitshöhe	17,30 m
Plattformhöhe	15,30 m
Reichweite max. (lastabhängig)	10,60 m
Tragfähigkeit max.	230 kg
Korbgröße	1,80 x 0,80 m
Korb drehbar	ja
Transportlänge	7,60 m
Transportbreite	2,30 m
Transporthöhe	2,20 m
Eigengewicht	8.120 kg
Antrieb	Diesel
geländegängig	ja

Die Standorte der Wittrock-Gruppe:



Bundesweite Vermietung!



www.wittrock-gruppe.de