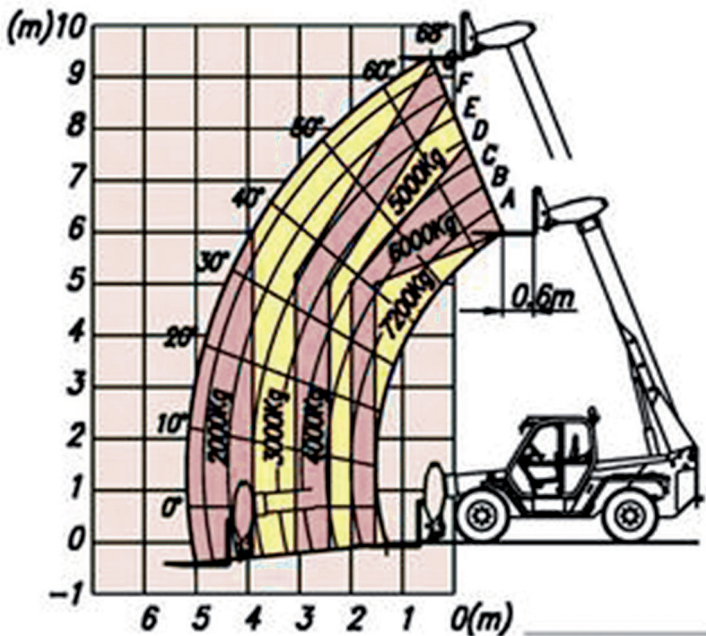


► **TSM 7210**
Teleskopstapler



**TSM
7210**

**Die Standorte
der Wittrock-Gruppe:**



Bauart	Teleskopstapler
Hubhöhe max.	9,55 m
Tragkraft max.	7.200 kg
Reichweite max.	5,50 m
Schwenkbare Hubhöhe mit max. Hublast	nein 6,00 m
Wenderadius	5,00 m
Transp. LxB	5,35 x 2,37 m
Transporthöhe	2,41 m
Einsatzgewicht mit Lastgabel	10.500 kg

Optionale Anbauteile:

- 800 l / 1200 l Schaufeln
- 1,20 m / 1,60 m Gabeln
- Lasthaken
- Hydraulische Winde 4 t

Besonderheiten:

- hydraulischer Niveaueausgleich
- hydraulischer Seitenvershub
- Oberwagen



www.wittrock-gruppe.de