

Technisches Datenblatt

Teleskoplader
 Nr. TL - 106
 (Merlo P 36.10 PLUS)

Arbeitsbereich

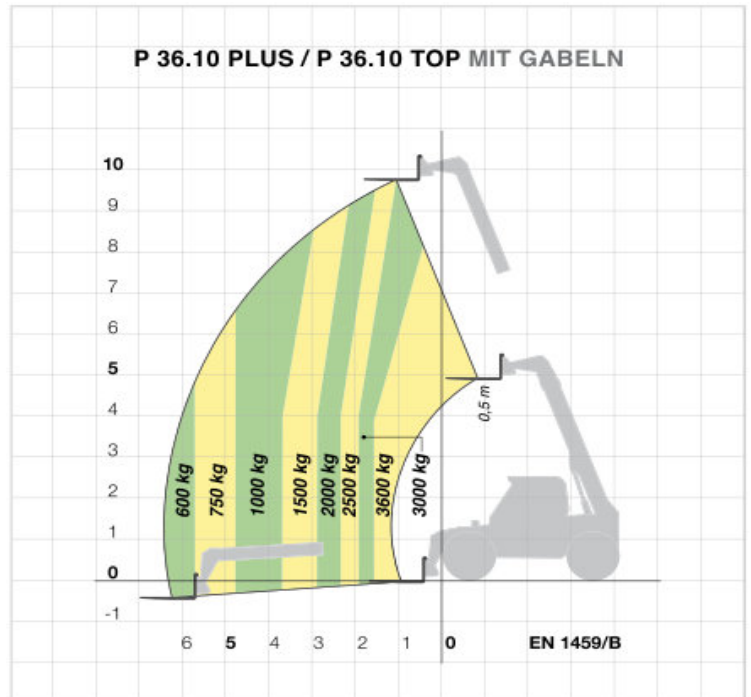
Maße

weitere Daten

Gabelhöhe 9,70 m
 Reichweite 6,20 m / 600 kg
 Tragfähigkeit max. 3600 kg

Maschinenbreite 2,26 m
 Maschinenhöhe 2,30 m
 Gabellänge 1,20 m
 Maschinenlänge (bis Geräteträger) 4,41 m

Antrieb Diesel
 Eigengewicht (mit Gabel) 7950 kg
 Sonstiges Allradantrieb



DIMENSIONEN P 36.10

A (mm)	4405
B (mm)	1010
C (mm)	2750
D (mm)	645
E (mm)	3915
F (mm)	565
H (mm)	2230
M (mm)	995
P (mm)	2475

