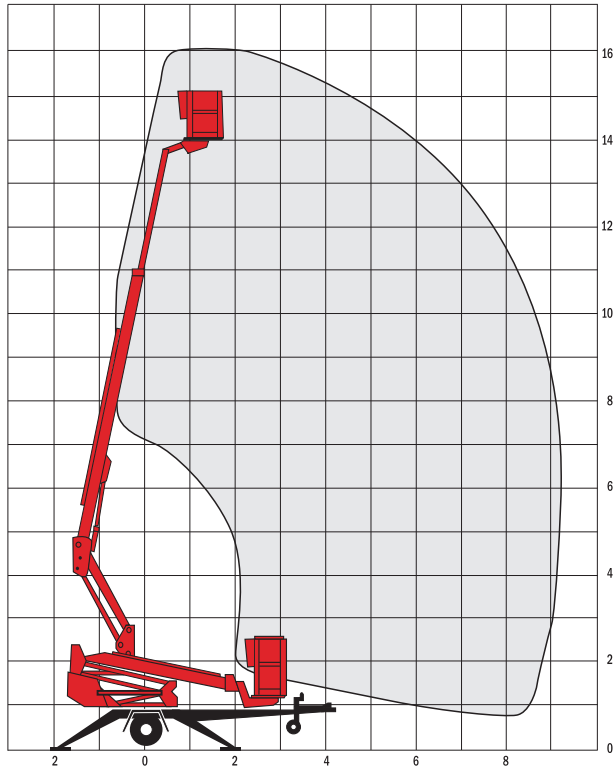


## AT 160 DE



### Technische Daten

Maximale Arbeitshöhe (m)	16,00
Maximale Plattformhöhe (m)	14,00
Seitl. Reichweite mit 80 kg Korblast (m)	9,10
Maximale Korbnutzlast (kg)	215
Abmessungen Korb (m) (T) 0,70 x (B) 1,30 x (H) 1,10	
Drehbereich der Arbeitsbühne	360°
Korbschwenkung (elektr.)	2 x 45°
Steuerung über Proportionalventile	proportional
Transportbreite (m)	1,78
Transporthöhe (m)	2,20
Transportlänge (m)	5,91
Gesamtgewicht (kg)	1.950
Abstützmaße (m) (B) 3,80 x (L) 3,80	
Steigfähigkeit des Fahrantriebes	25 %
Anschlusswert	230 V/10 A
Anschlusswert	Diesel
Steckdosen im Arbeitskorb	standard
Fahrantrieb	standard

Die technischen Daten basieren auf Circa-Angaben des Herstellers.

### Kontakt

Geme stehen wir Ihnen jederzeit für ein persönliches Beratungsgespräch zur Verfügung. Weitere Informationen erhalten Sie unter:

M + S  
Arbeitsbühnen GmbH

24h-Hotline  
0180 / 5 69 97 90

info@ms-arbeitsbuehnen.de  
www.ms-arbeitsbuehnen.de