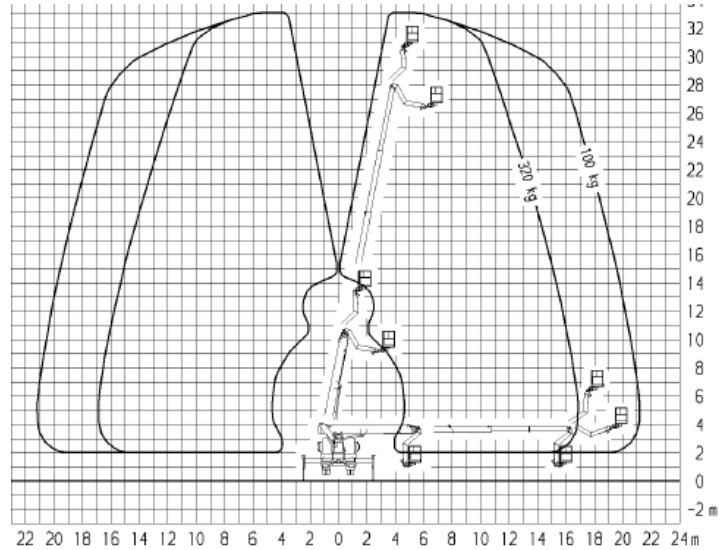
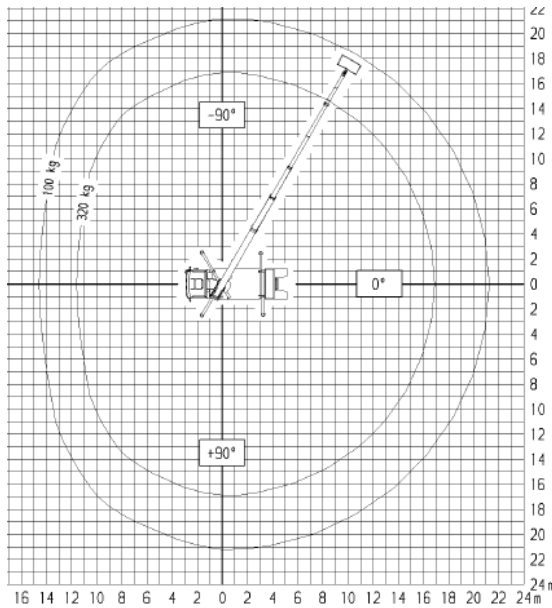


Systemlift LK 330 - 4403



Technische Daten

max. Arbeitshöhe	33,00 m
max. Plattform	31,00 m
max. seitr. Reichweite	21,20 m
Arbeitskorb - <i>Alu</i>	170 x 86 cm
Bauhöhe	3,56 m
Baulänge	8,79 m
zulässige Aufstellneigung	5°
zul. Gesamtgewicht	7.490 kg
Schwenkbereich	500°
Drehwinkel des Rüssels	185°
Führerschein	C1 / 3
Radstand Chassie	3,90m
Allrad	NEIN

Weitere Informationen erhalten Sie unter:

☎ **0 79 51 / 2 97 93 - 20**

www.roll-kran-buehne.de

📠 **0 79 51 / 2 97 93 - 29**

info@roll.cr

365 Tage – Tag und Nacht für Sie bereit!

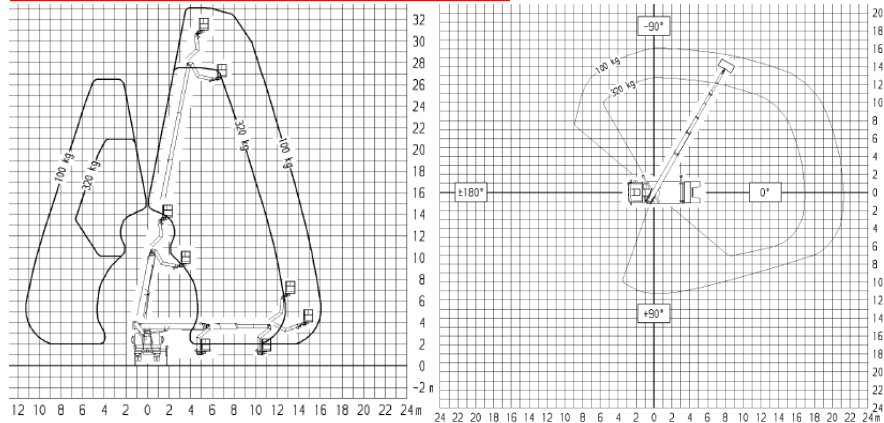
Wir arbeiten ausschließlich gemäß den Ihnen bekannten allgemeinen Geschäftsbedingungen für Schwertransporte und Kranarbeiten sowie den allgemeinen Geschäfts- und Vermietungsbedingungen für Arbeitsbühnen.



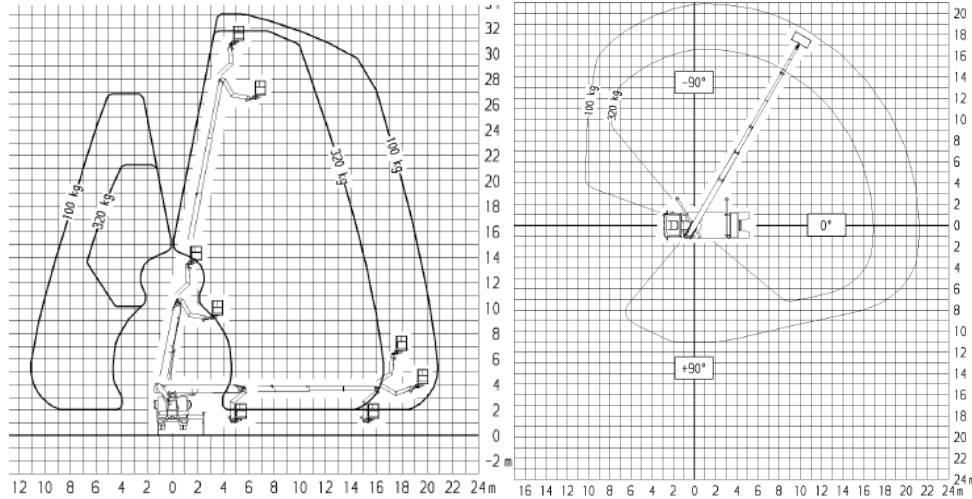
DIN EN ISO 9001:2000
Zertifikat: 01 100 030426



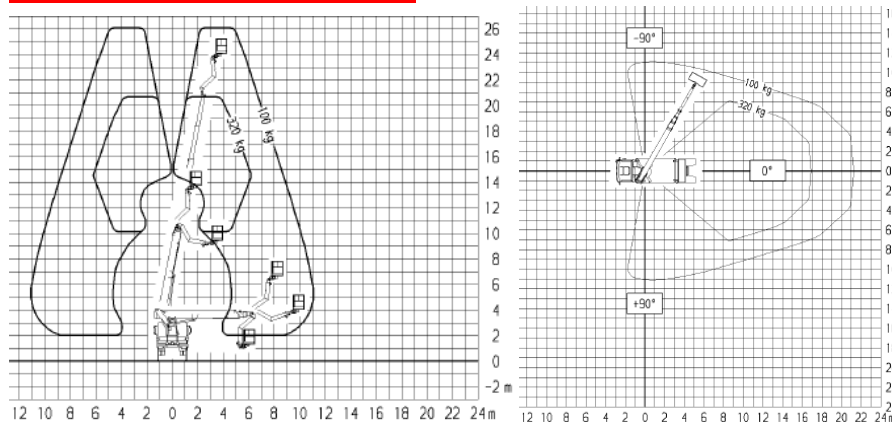
Abstützung 50% einseitig



Abstützung 100% einseitig



Abstützung im Profil



365 Tage – Tag und Nacht für Sie bereit!

Wir arbeiten ausschließlich gemäß den Ihnen bekannten allgemeinen Geschäftsbedingungen für Schwertransporte und Kranarbeiten sowie den allgemeinen Geschäfts- und Vermietungsbedingungen für Arbeitsbühnen.



DIN EN ISO 9001:2000
 Zertifikat: 01 100 030426

