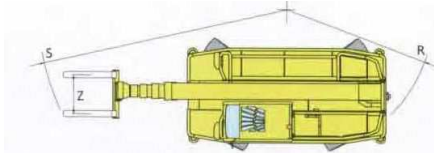
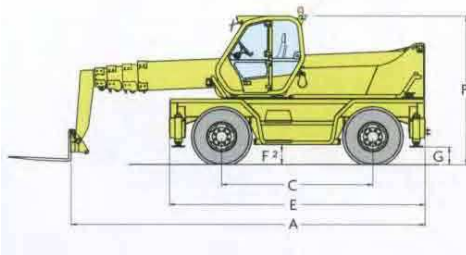
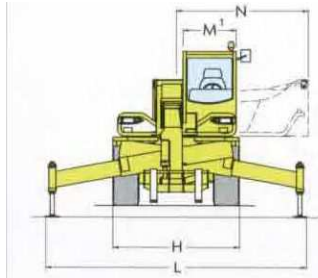
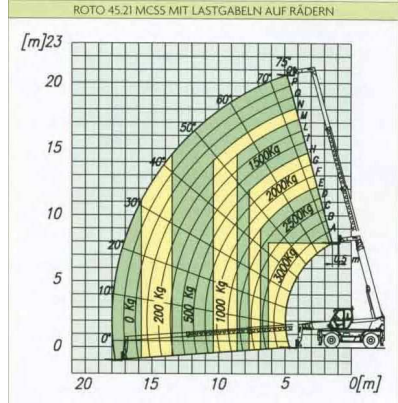
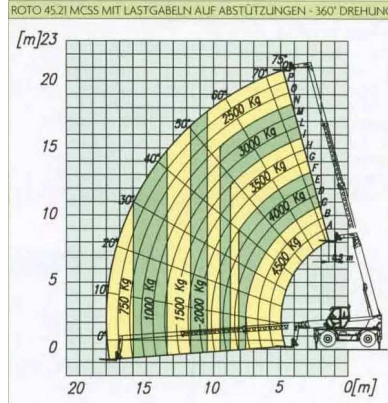


## Systemlift SP-ROTO 210-45 - 4507



**Anbaumöglichkeiten:**  
+ Winde 4t  
+ Personenkorb 300 kg



### Technische Daten

A Gesamtlänge	6,60 m
C Radstand	2,97 m
E Länge Unterwagen	5,03 m
F Bodenfreiheit (Unterboden)	0,33 m
G Bodenfreiheit (Stützen)	1,17 m
H Durchfahrtbreite	2,54 m
L Abstützbreite (Teller außen bis Teller außen)	4,95 m
M Kabinenbreite	0,995 m
N Drehwagenüberhang	2,51 m
P Gesamthöhe	2,95 m
R Wenderadius hinten	4,05 m
S Wenderadius vorne (über Gabelträger)	6,10 m
Z max. Gabelbreite	0,85 m
Eigengewicht	14.500 kg
Max. Hubhöhe	20,80 m
Tragfähigkeit mit Stabilisatoren bei max. Hubhöhe	2500 kg
bei max. Reichweite - 18 m	750 kg
Tragfähigkeit ohne Stabilisatoren bei max. Hubhöhe	500 kg
bei max. Reichweite - 16 m	200 kg

**Weitere Informationen erhalten Sie unter:**

☎ 0 79 51 / 2 97 93 - 20

[www.roll-kran-buehne.de](http://www.roll-kran-buehne.de)

📠 0 79 51 / 2 97 93 - 29

[info@roll.cr](mailto:info@roll.cr)

**365 Tage – Tag und Nacht für Sie bereit!**

Wir arbeiten ausschließlich gemäß den Ihnen bekannten allgemeinen Geschäftsbedingungen für Schwertransporte und Kranarbeiten sowie den allgemeinen Geschäfts- und Vermietungsbedingungen für Arbeitsbühnen.