

Modell 4014 PS TELESKOPLADER

JLG®

STAGE IIIB
COMPLIANT

Leistung

Nennkapazität	4000 kg
Maximale Hubhöhe (bei angehobenen Stabilisatoren)	13,7 m
Maximale Hubhöhe (bei abgesenkten Stabilisatoren)	14,0 m
Tragfähigkeit bei vollständiger Höhe (bei angehobenen Stabilisatoren)	2000 kg
Tragfähigkeit bei vollständiger Höhe (bei abgesenkten Stabilisatoren)	1150 kg
Fahrgestellnivellierung	10°
Hubgeschwindigkeit (Ausleger eingefahren)	
Aufwärts	13,0 s
Abwärts	8,0 s
Auslegergeschwindigkeit (aus-/eingefahren)	
Ausgefahren	11 s
Eingefahren	11 s
Max. Fahrgeschwindigkeit	32,0 km/h
Motor:	74,4kW 4-Gang
Zugkraft (geladen)	69,3kN
Außenwenderadius über Reifen	3,81 m
Betriebsgewicht (ohne Anbaugerät)	10075 kg

Technische standarddaten

Motor

Marke und Modell	Deutz TCD 3.6 L4
Anzahl der Zylinder	4
Hubraum	3,6 l
Bruttoleistung des Motors	74,4kW
Maximales Drehmoment bei 1600 UpM	420Nm
Kraftstofftank-Füllmenge	150 l

Getriebe

- Powershift-Getriebe für 4 Vorwärts- und 3 Rückwärtsgänge
- Allradantrieb

Achsen

- Trunnion-Lenkachsen mit montiertem Planetengetriebe
- Pendelhinterachse
- Starre Frontachse mit Sperrdifferentialfunktion

Bremsen

- Betriebsbremsen sind innenliegende Ölbadlamellenbremsen an der Vorderachse
- Servo-Betriebsbremse
- Die Standbremse besteht aus einer externen Bremsscheibe und einem Bremssattel auf der Eingangswelle der Vorderachse

Reifen

- Standard Mitas 15.5/80-24 16PR
- Optional (weitere erhältlich) Luftbefüllt Michelin 440/80R24 power CL

Kabine

- Voll verglaste EROPS/FOPS-Allwetterkabine
- Mechanische 2-Wege-Verstellung für Sitz mit Federung

Vierradtrieb und -lenkung

- Servolenkung mit Drehknopf
- Zweiradlenkung / Vierradlenkung / Diagonalfahrt mit Hinterradausrichtung

Instrumente

- Vorglühautomatik
- Tankanzeige
- Betriebsstundenzähler und Drehzahlmesser
- CE-Kennzeichnung
- Neukonfiguration der Teleskopfunktion
- Batterietrennschalter
- Fahrgestellnivellierung

Hydraulik-System-Gerät

Füllmenge	90 l
-----------	------

- 45cc lastabhängige Verstell-Kolbenpumpe
- Maximaler Pumpenförderstrom beträgt 113 l/min
- Sekundärer Hydraulikförderstrom - ununterbrochen 80 l/min

Zubehör und Optionen

- Auslegerantrieb
- Schutzgitter am Frontkabinenfenster
- Drehbare Rundumleuchte
- Klimaanlage
- Breites Angebot an Anhängerkupplungen, Schnellwechslern, Unterwagen und Reifen
- Hintere Anhängerkupplung
- Schutzgitter am Dachfenster
- Arbeitsscheinwerfer am Ausleger (1. Abschnitt)

Anbaugeräte

Standard:	
Standardunterwagen	4000 kg
Standardwechsler	Mechanischer Schnellwechsler

Optional:	
Palettengabeln mit Seitenschub	4000 kg
Unterwagen mit Gabelpositionierung	1225 mm
Palettengabeln mit Seitenschub	1200 mm x 50 mm x 100 mm
Palettengabel (4000 kg)	1200 mm x 60 mm x 100 mm

Anhängerkupplungen	Retrieval hitch
Wechsler	Hydraulischer Schnellwechsler

Betonmischerschaukel	Füllmenge 500 l - 1100 kg
Mehrweckschaukel mit Greifer	2,4 m breite
4-in-1-Schaukel	2,4 m, 1,0 m ³
Grabschaukeln	2,4 m, 0,8 m ³
	2,45 m, 0,9 m ³

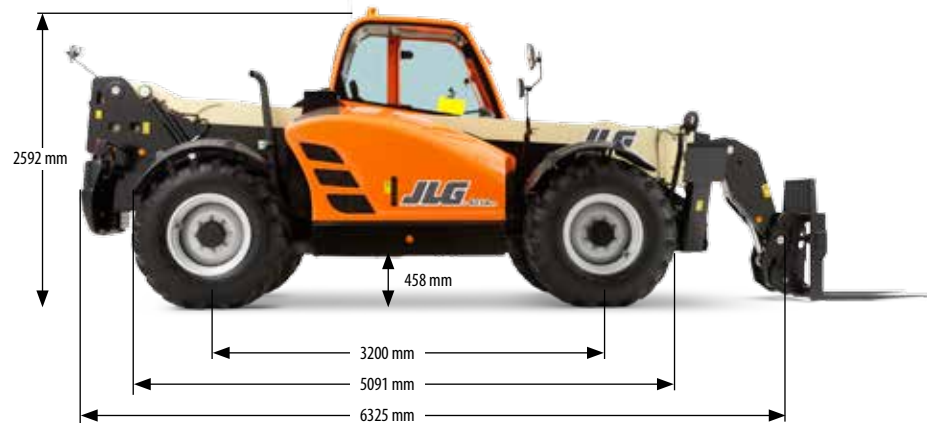
Lasthaken	4000 kg
Auslegertraverse	3,4 m, 1000 kg
	3,6 m, 650 kg

Feste Plattform	1,8 m
Erweiterbare Plattform	4,5 m

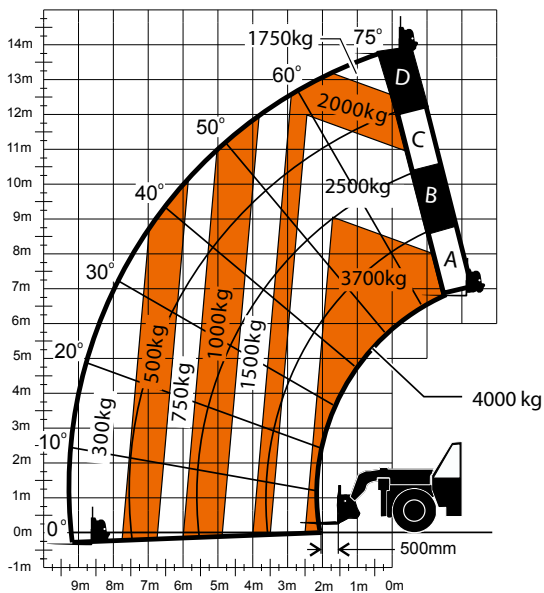


Modell 4014 PS TELESKOPLADER

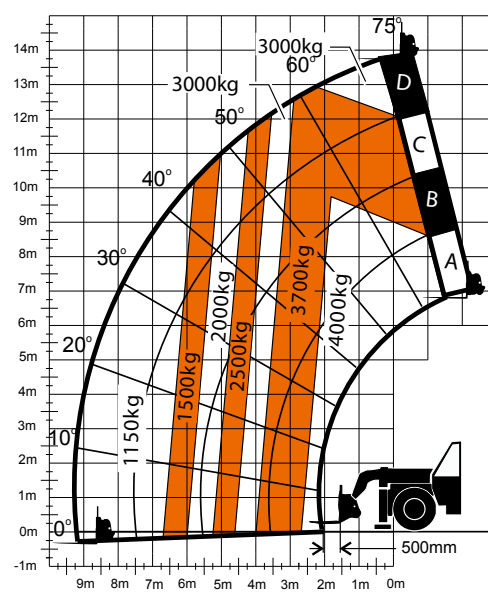
Abmessungen



Traglasttabelle und Abmessungen



4014PS ohne Stabilisatoren



4014PS mit Stabilisatoren

WICHTIG

Alle Abmessungen sind ungefähre Werte. Die angegebenen Nennt Tragfähigkeiten gelten für Maschinen, die mit einem Unterwagen und Palettengabeln ausgerüstet sind. Die Maschine muss auf ebenem, festen Boden stehen und über unbeschädigte Reifen mit vorschriftsmäßigem Reifendruck verfügen. Die technischen Daten der Maschine und deren Stabilität basieren auf der Nennt Tragfähigkeit bei bestimmten Auslegerwinkeln und -längen. (Wenn die technischen Daten von besonderer Bedeutung sind, sollte die vorgeschlagene Anwendung mit dem Händler besprochen werden.) Die Nennt Tragfähigkeit darf nicht überschritten werden, um zu vermeiden, dass die Maschine instabil wird. Die Maschine darf nicht nach vorne geneigt werden, um die zulässige Last festzustellen.

Sie dürfen nur von JLG zugelassene Anbaugeräte verwenden. In der Fahrerkabine hängt eine Tabelle mit der Tragfähigkeit einzelner Teleskoplademodelle und Anbaugeräte.

JLG Industries bemüht sich um eine stete Verbesserung seiner Produkte und behält sich Änderungen ohne vorherige Ankündigung vor.



JLG Industries, Inc.

Polaris Avenue 63
2132 JH Hoofddorp
Niederlande
Tel: +31 (0)23 565 5665
Fax: +31 (0)23 557 3750
www.jlgeurope.com

Eine Tochtergesellschaft der
Oshkosh Corporation