



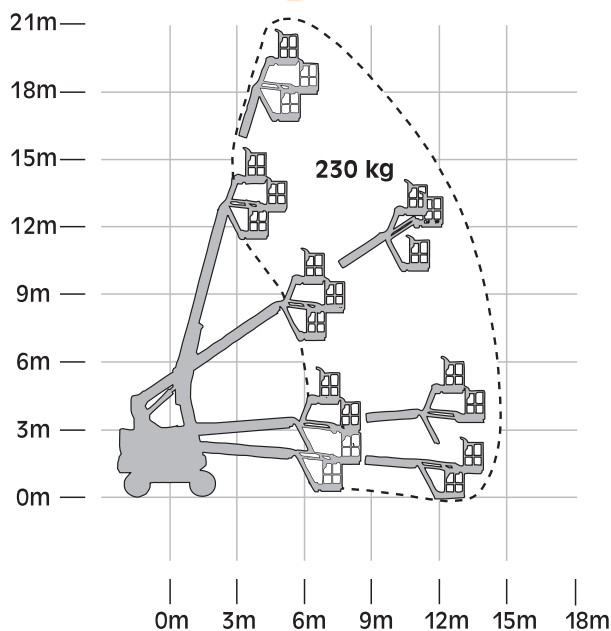
GTJ 200 ED

Gelenkteleskopbühne

Partner der **SYSTEM LIFT AG**



GTJ 200 ED

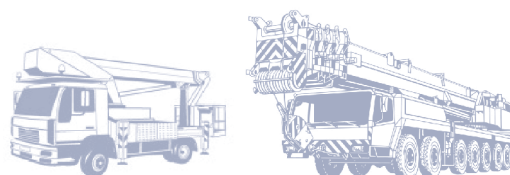


Die Standorte der Wittrock-Gruppe:



Bauart	Gelenkteleskop mit Korbarm
Arbeitshöhe	20,30 m
Plattformhöhe	18,30 m
Reichweite max. (lastabhängig)	13,30 m
Tragfähigkeit max.	230 kg
Korbgröße	1,83 x 0,76 m
Korb drehbar	ja
Transportlänge	9,91 m
Transportbreite	2,44 m
Transporthöhe	2,57 m
Eigengewicht	7.170 kg
Antrieb	Elektro
geländegängig	ja

Bundesweite Vermietung!



www.ulferts-wittrock.de