



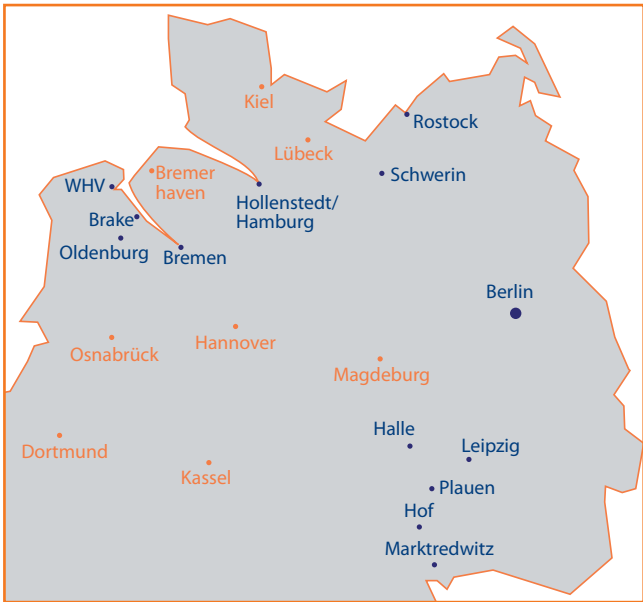
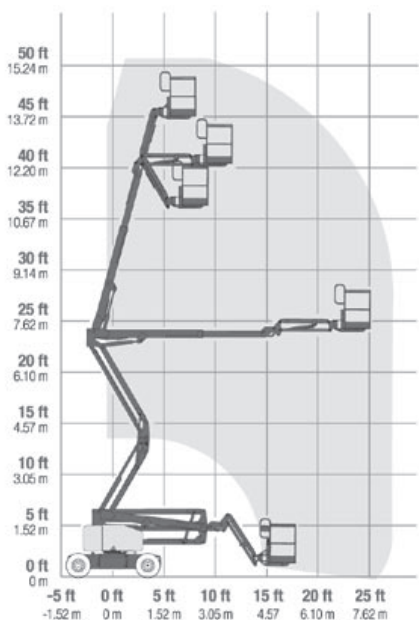
GTG 160 E
Gelenkteleskopbühne

Partner der **SYSTEM LIFT AG**



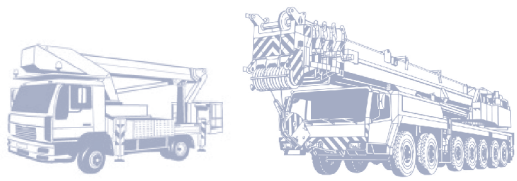
GTG 160 E

Die Standorte der Wittrock-Gruppe:



Bauart	Gelenkeleskop
Arbeitshöhe	15,92 m
Plattformhöhe	13,92 m
Reichweite max. (lastabhängig)	7,65 m
Tragfähigkeit max.	227 kg
Korbgröße	1,83 x 0,76 m
Korb drehbar	ja
Transportlänge	6,70 m
Transportbreite	1,79 m
Transporthöhe	2,00 m
Eigengewicht	6.867 kg
Antrieb	Elektro
geländegängig	ja

Bundesweite Vermietung!



www.ulferts-wittrock.de