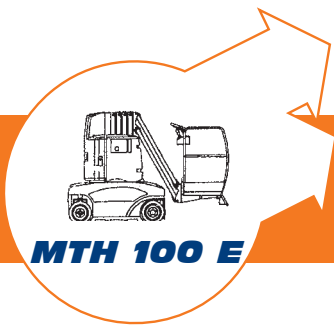




# MTH 100 E

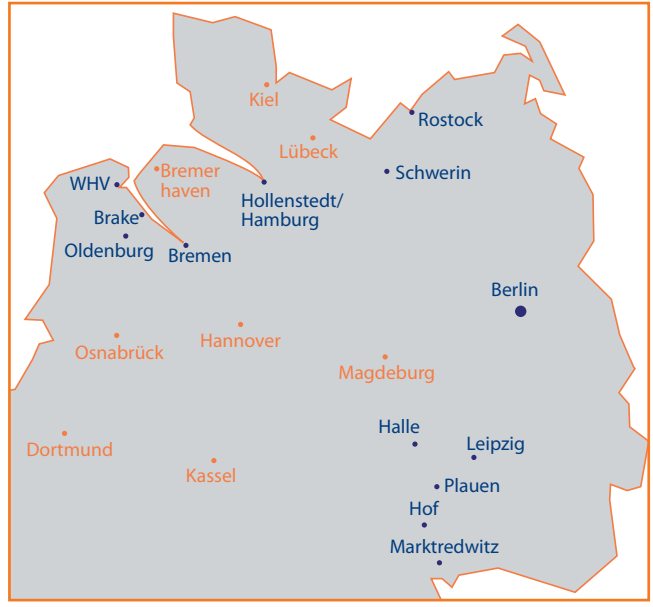
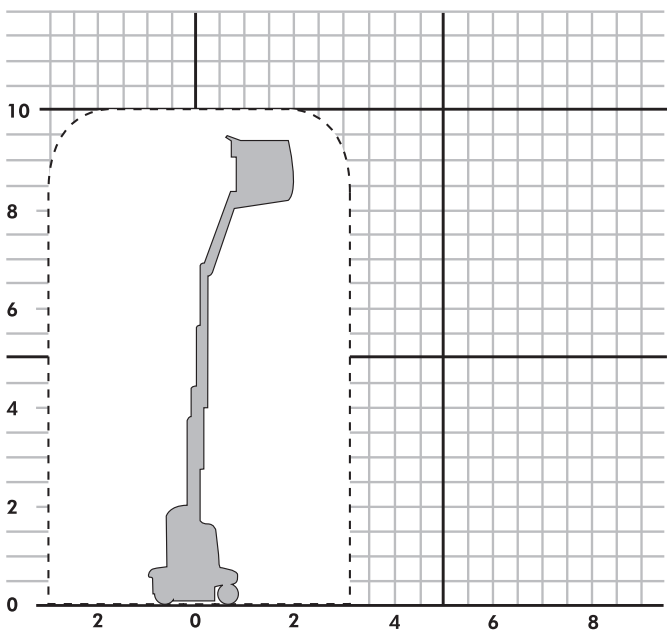
**Vertikalmast mit Korbarm**

Partner der **SYSTEM LIFT AG**



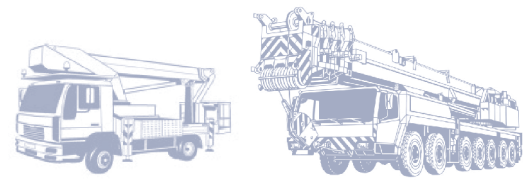
**MTH 100 E**

## Die Standorte der Wittrock-Gruppe:



Bauart	Vertikalmast mit Korbarm
Arbeitshöhe	10,00 m
Plattformhöhe	8,00 m
Reichweite max. (lastabhängig)	3,10 m
Tragfähigkeit max.	230 kg
Korbgröße	1,00 x 0,70 m
Korb drehbar	ja
Transportlänge	2,60 m
Transportbreite	1,00 m
Transporthöhe	2,00 m
Eigengewicht	2.575 kg
Antrieb	Batterie
geländegängig	nein

**Bundesweite Vermietung!**



**www.ulferts-wittrock.de**