



GTH 200 D

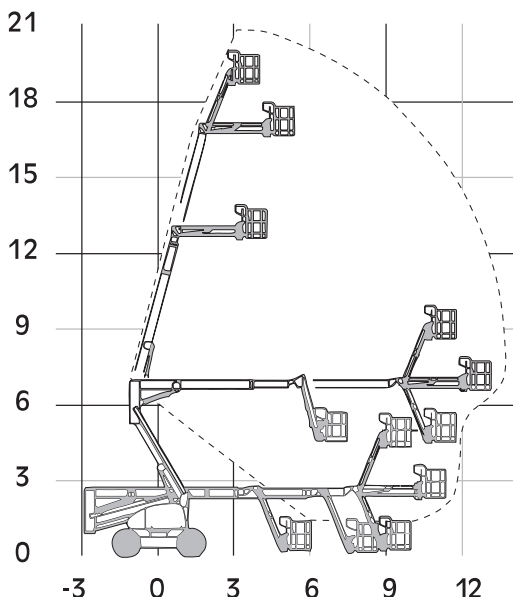
Gelenkteleskopbühne

Partner der **SYSTEM LIFT AG**



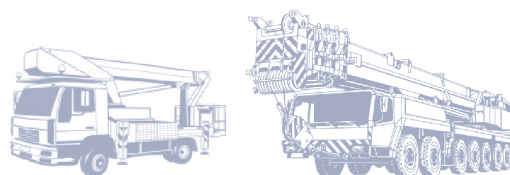
GTH 200 D

Die Standorte der Wittrock-Gruppe:



Bauart	Gelenkteleskop mit Korbarm
Arbeitshöhe	20,65 m
Plattformhöhe	18,65 m
Reichweite max. (lastabhängig)	13,90 m
Tragfähigkeit max.	230 kg
Korbgröße	1,80 x 0,80 m
Korb drehbar	ja
Transportlänge	8,93 m
Transportbreite	2,38 m
Transporthöhe	2,67 m
Eigengewicht	11.710 kg
Antrieb	Diesel
geländegängig	ja

Bundesweite Vermietung!



www.ulferts-wittrock.de