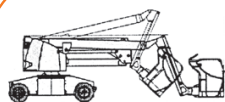




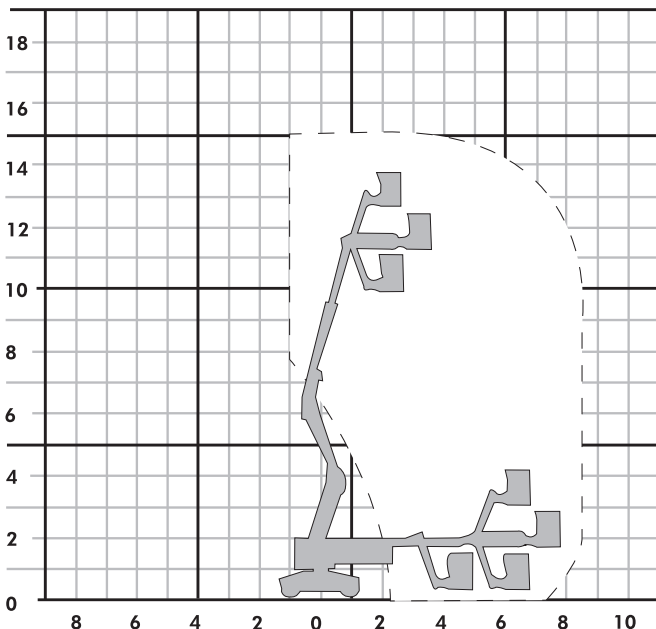
GTH 150 E
Gelenkteleskopbühne

Partner der **SYSTEM LIFT AG**



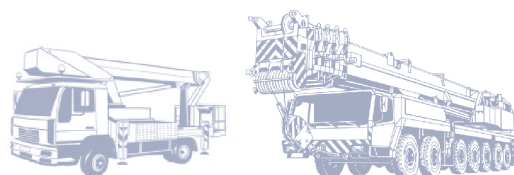
GTH 150 E

Die Standorte der Wittrock-Gruppe:



Bauart	Gelenkteleskop mit Korbarm
Arbeitshöhe	15,00 m
Plattformhöhe	13,00 m
Reichweite max. (lastabhängig)	8,50 m
Tragfähigkeit max.	230 kg
Korbgröße	1,20 x 0,80 m
Korb drehbar	ja
Transportlänge	5,50 m
Transportbreite	1,50 m
Transporthöhe	2,00 m
Eigengewicht	7.100 kg
Antrieb	Batterie
geländegängig	nein

Bundesweite Vermietung!



www.ulferts-wittrock.de