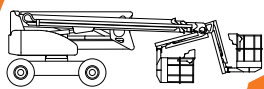
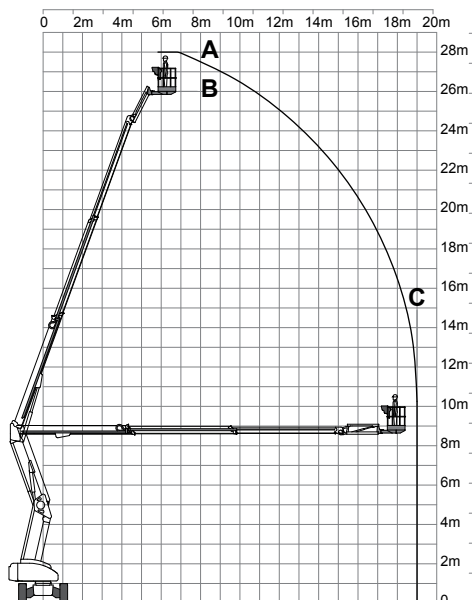




## GTN 280 DE Gelenkteleskopbühne Hybrid



**GTN 280 DE  
Hybrid**



### Die Standorte der Ulferts & Wittrock-Gruppe:



Bauart	Gelenkteleskop
Arbeitshöhe	28 m
Plattformhöhe	26 m
Reichweite max. (lastabhängig)	19 m
Tragfähigkeit max.	280kg
Korbgröße	2,40 x 0,90 m
Korb drehbar	ja
Transportlänge	7,30 m
Transportbreite	2,49 m
Transporthöhe	2,70 m
Eigengewicht	14.650 kg
Hydrantrieb	Diesel/Akku

**Bundesweite  
Vermietung!**

